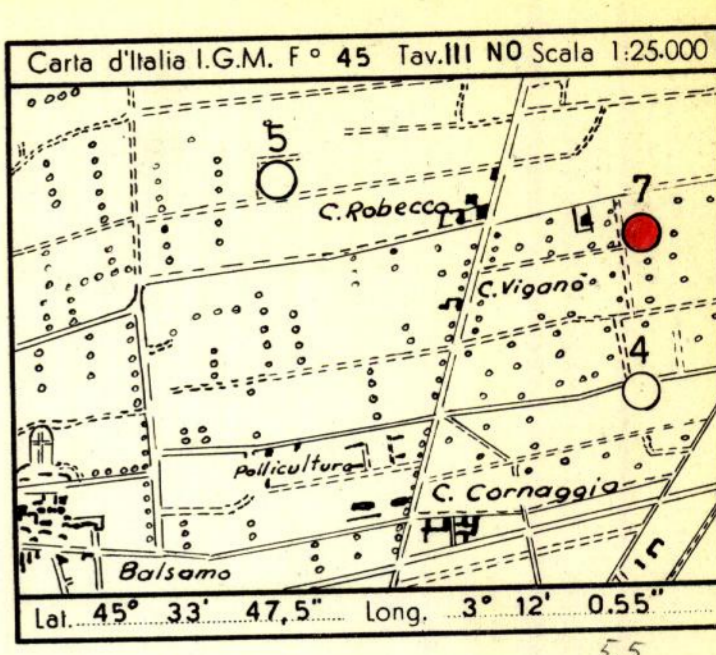
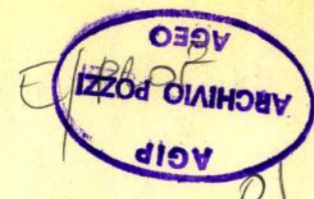


CANTIERE di BRUGHERIO

POZZO N° 7

101.00

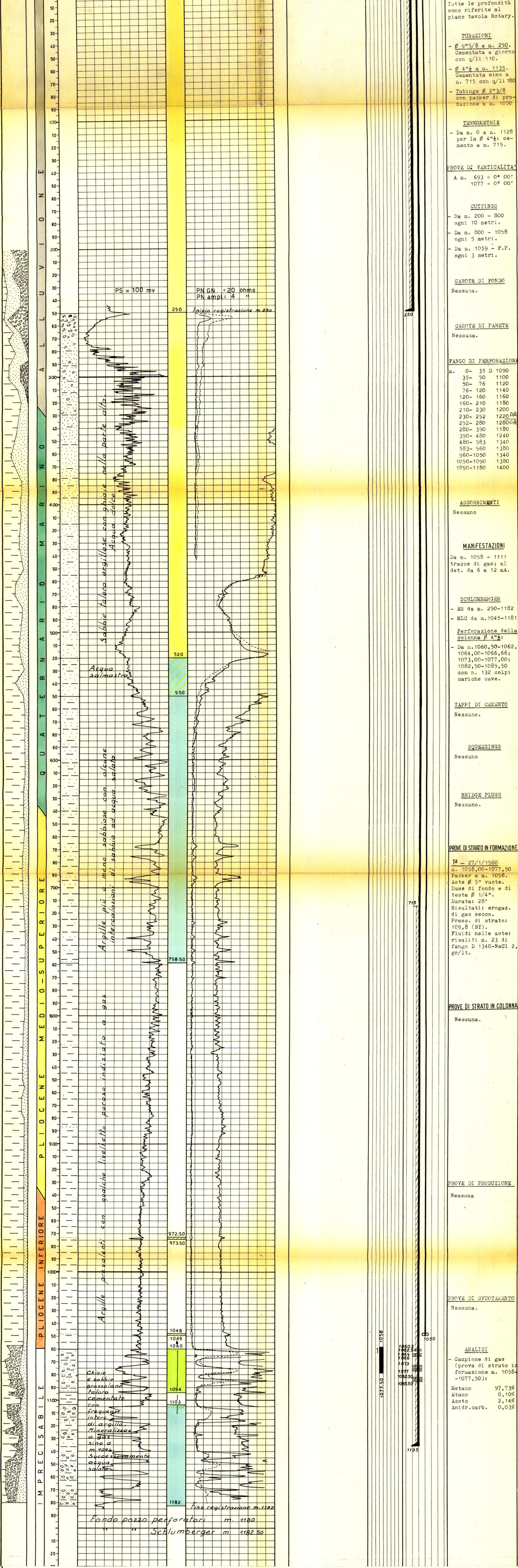


Legend table for geological symbols, including lithology (Ghiaia, Conglomerato, Sabbia, Arenaria, Argilla, etc.), fluid types (Acqua dolce, Acqua salata, Gas, Olio), and well equipment (Tubi cementati, Tubi finestrati, etc.).

Impianto IDECO H 525 Inizio perforazione 19-1-1960 Intervallo in produzione 1060.50 - 1085.50 QUOTA s.l.m. Tavola Rotary m. 159.00

Profondità totale m. 1180 Ultima perforazione 31-1-1960 Inizio produzione CHIUSO Prima lancia m. 154.15 Piano lera m. 155.00

Diagramma Schlumberger header with columns for CUTTINGS, DESCRIZIONE LITOLOGICA, PROVE ESEGUITE, TUBAZIONI, and OSSERVAZIONI.



Summary table for TUBAZIONI, TERMOOMETRIE, PROVE DI VERTICALITA', CUTTINGS, CAROTE DI FONDO, CAROTE DI PARETE, FANGO DI PERFORAZIONE, ASSORBIMENTI, MANIFESTAZIONI, SCHLUMBERGER, PERFORAZIONE DELLA COLONNA, TAPPI DI CEMENTO, SQUEEZINGS, BRIDGE PLUGS, PROVE DI STRATO IN FORMAZIONE, PROVE DI STRATO IN COLONNA, PROVE DI PRODUZIONE, and PROVE DI SVUOTAMENTO.

ANNOTAZIONI

Geological notes table with columns for GEOLOGICHE, MINERARIE, and TECNICHE, containing detailed observations and production data.