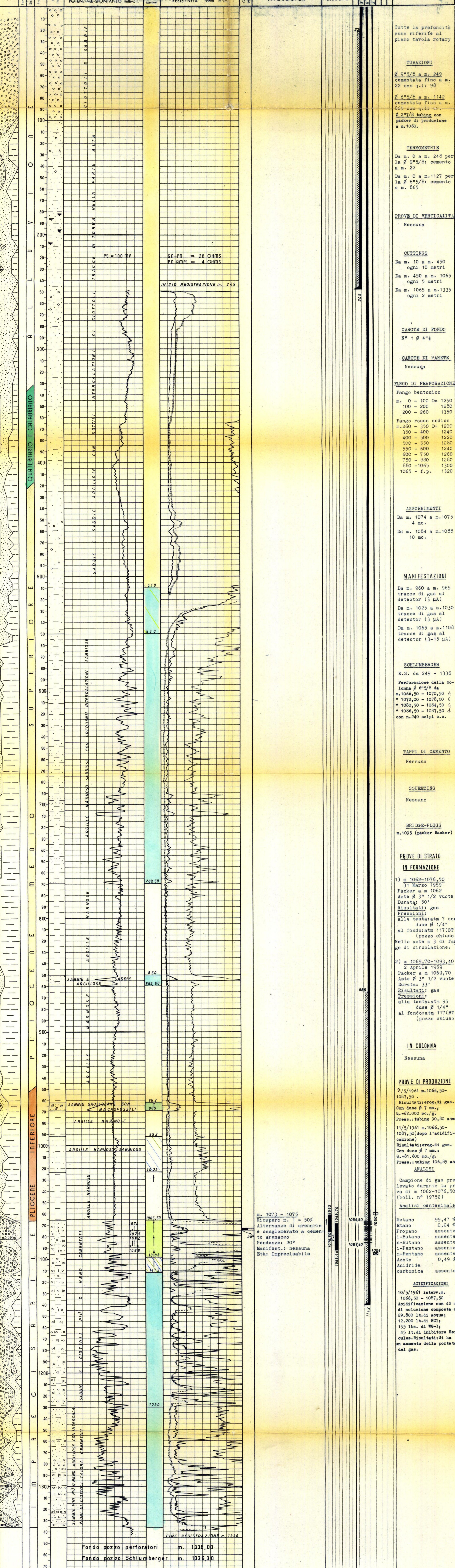


Profilo aggiornato al 31-8-1961
Dal p.m.v. USAI
Compilato da: VENZO-CASINI
Geologo di cantiere PM. CASINI
Visto dal Dr. A. Venzo

Impianto IDECO PIGNORE H 30 Inizio perforazione 13 MARZO 1959 Intervallo in produzione 1066,50 - 1087,50
Profondità totale m 1336 Ultima perforazione 13 APRILE 1959 Inizio produzione QUOTA s.l.m.
Tavola Rotary m. 160,34
Primo fangia m. 155,83
Piano terra m. 156,84

DIAGRAMMA SCHLUMBERGER
POTENZIALE SPONTANEO millivolt
RESISTIVITA' ohm m/m



ANNOTAZIONI
GEOLOGICHE
Stratigrafia aggiornata al 25.4.1959
Dal Dr. Dondi
Il sondaggio N° 5, cui era affidato il compito di estendere verso N-W l'esplorazione del sottosuolo di Brugherio, ha attraversato la stessa serie dei terreni rinvenuti dai pozzi già perforati ed in particolare presenta ottime correlazioni sia elettriche che litologiche con il sondaggio N° 3, ubicato circa m.2600 a S-S-E. Rispetto a questo il pozzo N° 5 ha incontrato la serie dei terreni ad una quota più alta; in particolare modo i terreni porosi del Pliocene basale, gassiferi alla testa, sono risultati alla sonda N° 5 circa 11,50 metri più in alto che alla sonda N° 3.

MINERARIE
Intervallo in produzione : m. 1066,50 - 1087,50

TECNICHE
Intervento dal 4 maggio 1961 al 12 maggio 1961 per mettere in produzione il pozzo e acidificare lo strato. Fissato un packer Baker a m. 1095, discese poi un altro packer di produzione con tubing Ø 2 7/8 a m. 1060. Testato la colonna Ø 6 5/8 da m. 1066,50 - 1087,50; si eseguiva una prova di produzione. In seguito si acidificava l'intervallo sparato e si effettuava un'altra prova di produzione. Il pozzo veniva in seguito approntato per la messa in produzione.

ANALISI
Metano 99,47%
Etano 0,04%
Propano assente
n-Butano assente
i-Butano assente
1-Pentano assente
n-Pentano assente
Azoto 0,49%
Anidride carbonica assente
ACIDIFICAZIONI
10/5/1961 interv.m. 1066,50 - 1087,50
Acidificazione con 42 m. di soluzione composta da: 29,800 lt. di acqua; 12,200 lt. di HCl; 135 lbs. di WU-3; 45 lt. di inibitore Hercules. Risultati: si ha un aumento della portata del gas.