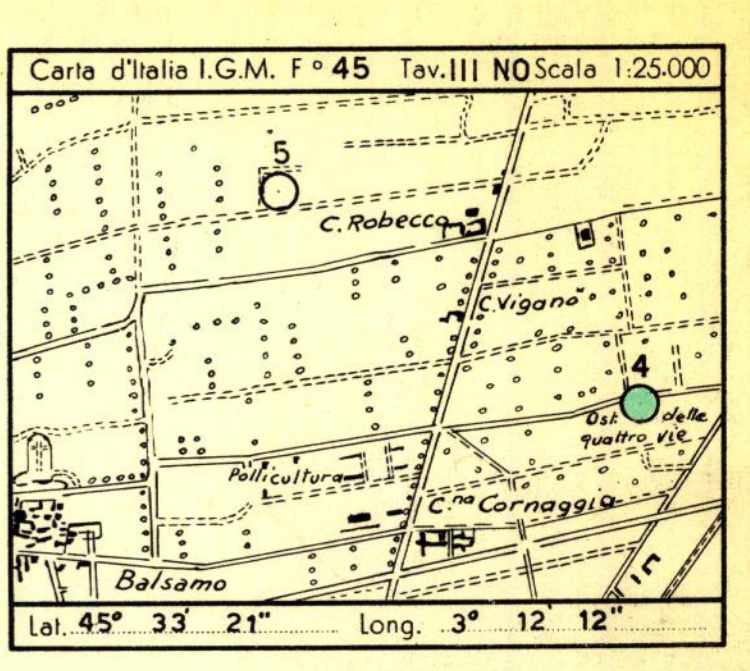


CANTIERE di BRUGHERIO E/PROF
POZZO N° 4
1100 mt

SERVIZIO GEOLOGICO

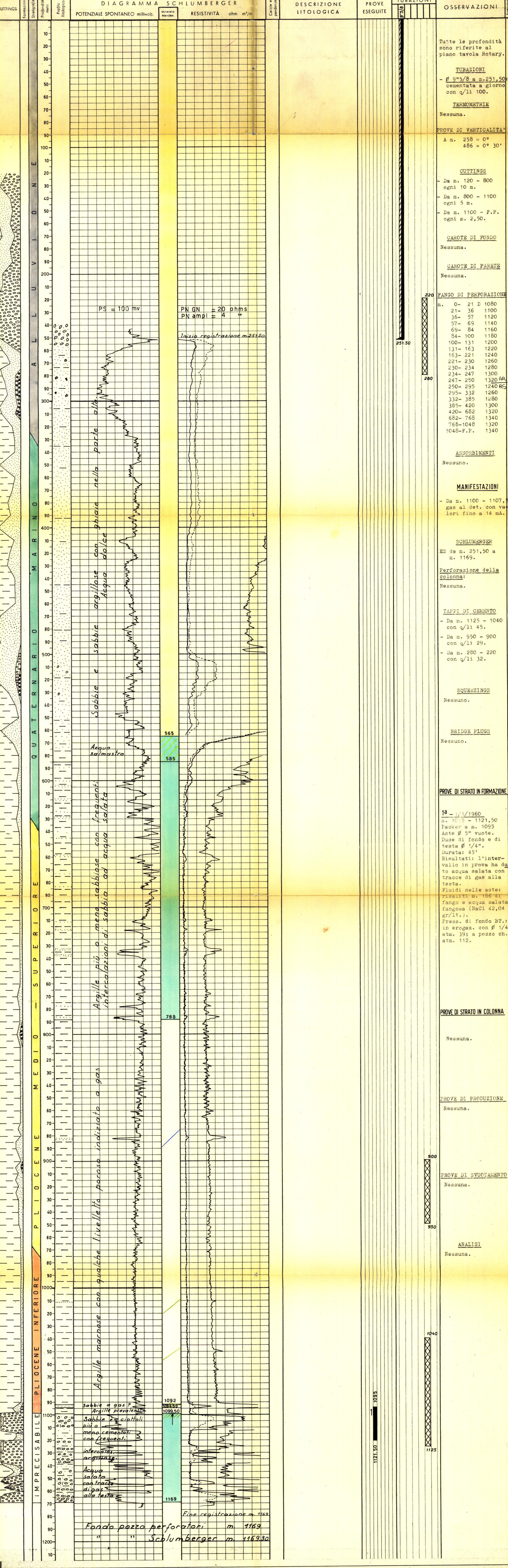


AGIP ARCHIVIO POZZI AGEO

	Ghiaie		Basalti		Acqua dolce		Carote parte recuperata		Tubi cementati
	Conglomerato		Tufo		Acqua salata		Pendenze		Tubi forati con fucile
	Sabbia		Tracce di gas		Carote di parete		Tubi presi dal terreno		Tappi di cemento
	Arenaria		Gas		Tracce di gas		Squeezing		Bridge Plug
	Argilla sabbiosa		Tracce di olio		Manifestazioni di gas		Foro deviato		Prova di tester riuscita
	Argilla		Olio		Tracce di olio		Prova di tester non riuscita		Tubing con packer di produzione
	Argillosisti		Assorbimenti		Manifestazioni di olio		Pistone		
	Marna sabbiosa		Perdite circolari		Manifestazioni di acqua				
	Gesso								
	Solfo								
	Calcare marnoso								
	Calcare								
	Calcare fratturato								
	Calcare con selce								
	Calcare dolomitico								
	Dolomia								
	Terreni fessurati								

Profilo aggiornato al 8-1-1960
 da BASTIANINI-CORRIERI
 compilato da CORRIERI
 Geologo di cantiere P.M. CORRIERI
 Visto da M. ...
 Disegnato da S. MUTI

Impianto IDECO H 525 Inizio perforazione 20-12-1959 Intervallo in produzione STERILE
 Profondità totale m. 1169.00 Ultima perforazione 3-1-1960 Inizio produzione QUOTA s.l.m. Tavola Rotary m. 155.10
 Prima lancia m. 150.26
 Piano terra m. 151.10



Tutte le profondità sono riferite al piano tavola Rotary.

TUBAZIONI
 - Ø 95/8 a m. 251,50 cementata a giorno con q/li 100.

TERMOMETRIE
 Nessuna.

PROVE DI VERTICALITÀ
 A m. 258 = 0°
 486 = 0° 30'

CUTTINGS
 - Da m. 120 - 800 ogni 10 m.
 - Da m. 800 - 1100 ogni 5 m.
 - Da m. 1100 - F.P. ogni m. 2,50.

CAROTE DI FONDO
 Nessuna.

CAROTE DI PARETE
 Nessuna.

FANGO DI PERFORAZIONE

m.	0 - 21 D	1080
	21 - 36	1100
	36 - 57	1120
	57 - 69	1140
	69 - 84	1160
	84 - 100	1180
	100 - 131	1200
	131 - 163	1220
	163 - 221	1240
	221 - 230	1260
	230 - 234	1280
	234 - 247	1300
	247 - 250	1320 AR
	250 - 295	1240 RC
	295 - 332	1260
	332 - 385	1280
	385 - 420	1300
	420 - 682	1320
	682 - 768	1340
	768 - 1048	1320
	1048 - F.P.	1340

ASSORBIMENTI
 Nessuno.

MANIFESTAZIONI
 - Da m. 1100 - 1107,5 gas al det. con ventori fino a 14 mA.

SCHLUMBERGER
 ES da m. 251,50 a m. 1169.

Perforazione della colonna:
 Nessuna.

TAPPI DI CEMENTO
 - Da m. 1125 - 1040 con q/li 45.
 - Da m. 950 - 900 con q/li 29.
 - Da m. 280 - 220 con q/li 32.

SQUEEZINGS
 Nessuno.

BRIDGE PLUGS
 Nessuno.

PROVE DI STRATO IN FORMAZIONE
 1a - 1/1/1960
 m. 1095 - 1121,50
 Packer a m. 1095
 Aste Ø 5" vuote.
 Duse di fondo e di testa Ø 1/4".
 Durata: 45"
 Risultati: l'intervallo in prova ha dato acqua salata con tracce di gas alla testa.
 Fluidi nelle aste: risalti m. 106 di fango e acqua salata fangosa (NaCl 42,04 gr/lt.).
 Press. di fondo BT.: in erogaz. con Ø 1/4" atm. 39; a pozzo ch. atm. 112.

PROVE DI STRATO IN COLONNA
 Nessuna.

PROVE DI PRODUZIONE
 Nessuna.

PROVE DI SVUOTAMENTO
 Nessuna.

ANALISI
 Nessuna.

ANNOTAZIONI

GEOLOGICHE

Stratigrafia aggiornata al 8 gennaio 1960
 desunta da correlazioni elettriche con la sonda 5

Il pozzo n. 4 di Brughiero, ubicato sul fianco meridionale della struttura, aveva per scopo l'esplorazione mineraria dei terreni clastici grossolani del Pliocene inferiore a sud delle sonde 3 e 5.
 Il sondaggio si è arrestato alla profondità di m. 1169 entro i terreni della serie trasgressiva del Pliocene inferiore attraversata per m. 69,50.
 Le possibili minerarie sono risultate negative in quanto le ghiaie del Pliocene inferiore sono state incontrate ribassate in prossimità della tavola d'acqua del culmine occidentale della struttura.

MINERARIE

Pozzo sterile.
 E' stata effettuata la chiusura mineraria mediante tappi di cemento da m. 1125 - 1040; m. 950 - 900 m. 280 - 220.

TECNICHE

Nessuna.