

Legend for geological symbols and well logs, including symbols for Ghiaia, Conglomerato, Sabbia, Arenaria, Argilla, etc., and symbols for water types, gas traces, and well components.

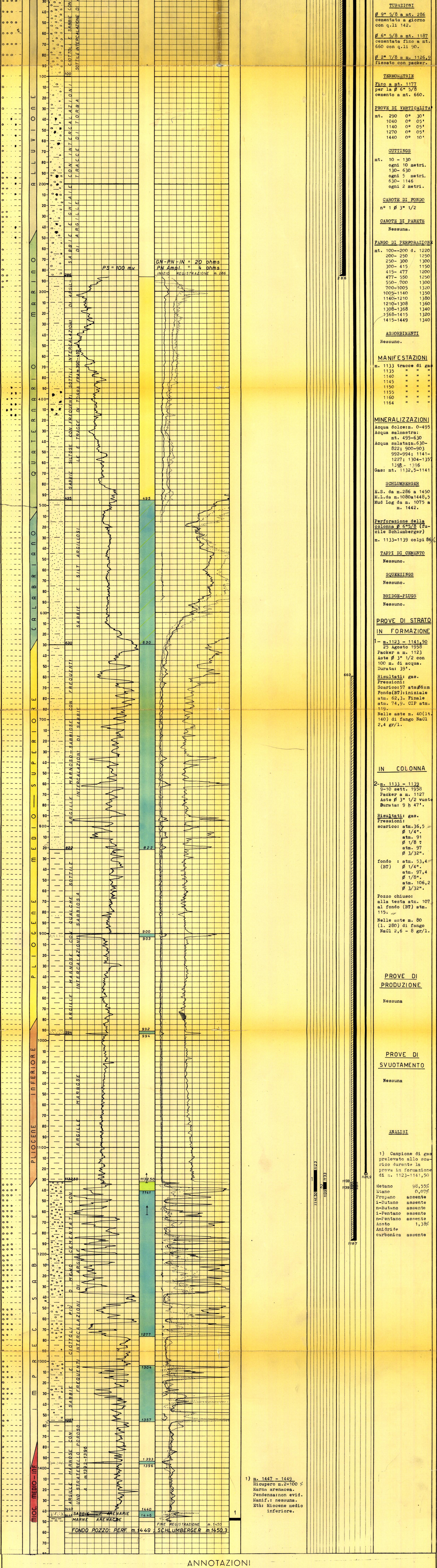
Impianto IDECO PIGNONE H30 Inizio perforazione 5-8-1958 Intervallo in produzione 1133-1139

Profondità totale m. 1449 Ultima perforazione 11-9-1958 Inizio produzione Prossimo

QUOTA s.l.m. Tavola Rotary m. 1450,00 Prima fanglia m. 1412,00 Piano terra m. 1420,00

CUTTINGS Spessore, Frequenza, Profondità, etc.

DIAGRAMMA SCHLUMBERGER POTENZIALE SPONTANEO millivolt, RESISTIVITÀ ohm m/m, etc.



1) m. 1447 - 1449 Riouper n.2=100% Marne arenacea. Pendenza: non evid. Manif.: nessuna. Bt: Kiocone medio inferiore.

ANNOTAZIONI

GEOLOGICHE Stratigrafia aggiornata al Dal Dott. Donati

MINERARIE INTERVALLO APERTO ALLA PRODUZIONE

TECNICHE Nessuna.

m. 1133 - 1139 (q. 988 - 994)

Dalla prova di strato in colonna del 9-10 settembre 1958:

Portata iniziale: Duse Ø 1/8" press. atm. 91 gas mc/g 12000 ca. Duse Ø 3/32" press. atm. 97 gas mc/g 7000 ca.

Il pozzo si trova ora in attesa dell'allaccianamento al metanodotto.