

Pozzo: BRINDISI MONTAGNA 1

Permesso BRINDISI DI MONTAGNA  
Impianto National 80 B  
Altezza Tavola Rotary 4.65

Ubicazione Nel con. di Brindisi di Montagna  
(Arco Potenza) A-Km 5,0 del Irigonometrico di  
Brindisi di Montagna.  
Coordinate Lat. 40° 58' 30" - Long. 17° 21' 30"

Data di inizio 26 Settembre 1968  
Data di fine Perforazione 14 Dicembre 1968  
Data di Completamento 16 Dicembre 1968

Quota PC ~ m 952  
Quota TR ~ m 956,85

Profondità Finale m 1795

**MANIFESTAZIONI**

- Debole les. Emulsione
- Forte les. Tentativo estrazione
- Debole (< 50% scala)
- Forte (> 50% scala)
- Macchie di olio
- Manifestazione di olio (tracce)
- Manifestazione di olio (scurite)
- Manifestazione di olio e gas
- Manifestazione di olio pesante
- Manifestazione di bitume
- Manifestazione di acqua salata
- Manifestazione di acqua dolce

**MINERALIZZAZIONI ACCERTATE**

- Intervallo a gas
- Intervallo ad olio
- Intervallo ad acqua salata
- Intervallo ad acqua dolce

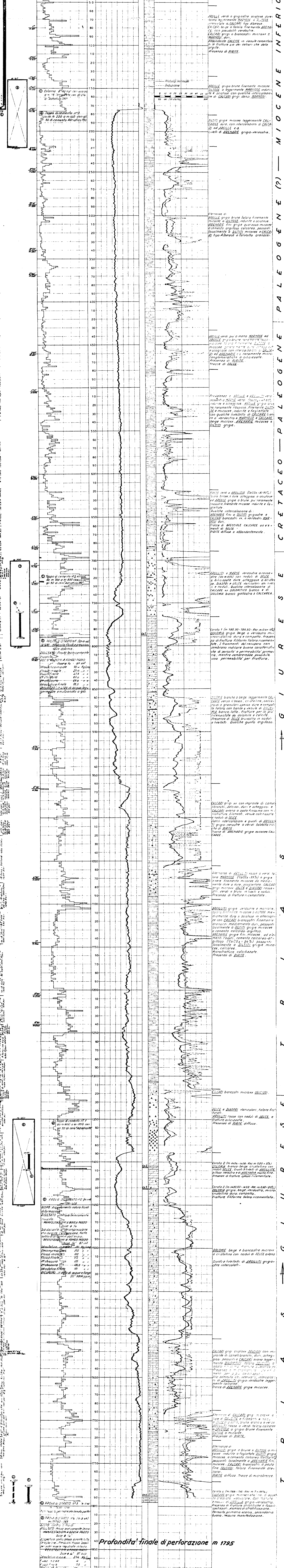
Manif. evidente di GAS  
Indicazione GAS Detector (in continuo)

**APENARIE**  
**SILTS**  
**ARGILLE SCISTOSE, SCAGLIONE ED ARGILLITE**  
**MARNE**  
**CALCARI**

**DOLOMIE**  
**SELCEI e DIASPRI**  
**SILTI CALCAREI**  
**CALCARI DOLOMITICI**

Discordanze  
Faglie  
Pendenze Carote

PERFORAZIONE	Tempo di avanzamento m/m	POTENZIALE SPONTANEO	CAROTTE	RESISTIVITA'	DESCRIZIONI LITOLOGICHE
--------------	--------------------------	----------------------	---------	--------------	-------------------------



Profondita' finale di perforazione m 1795

E/PROF

CRETACEO - PALEOGENE - MIocene INFERIORE

CRETACEO - PALEOGENE - MIocene INFERIORE

CRETACEO - PALEOGENE - MIocene INFERIORE