

ARCHIVIO
GECF
ARCHIVIO POZZI
AGEO

**Pozzo
BRENNO 1**

Altezza tavola rotaria s.p.c. 20-9,40
Quota s.l.m. mt. 270
Latitudine 45° 50' 30" Longitudine 3° 53' 50"
Data da 4/9/1970 a 21/11/1970
Profondità da mt. 0 a mt. 851
Scala: 1:1000
Geologo: A. RIGAMONTI

LITHOLOGY LEGEND

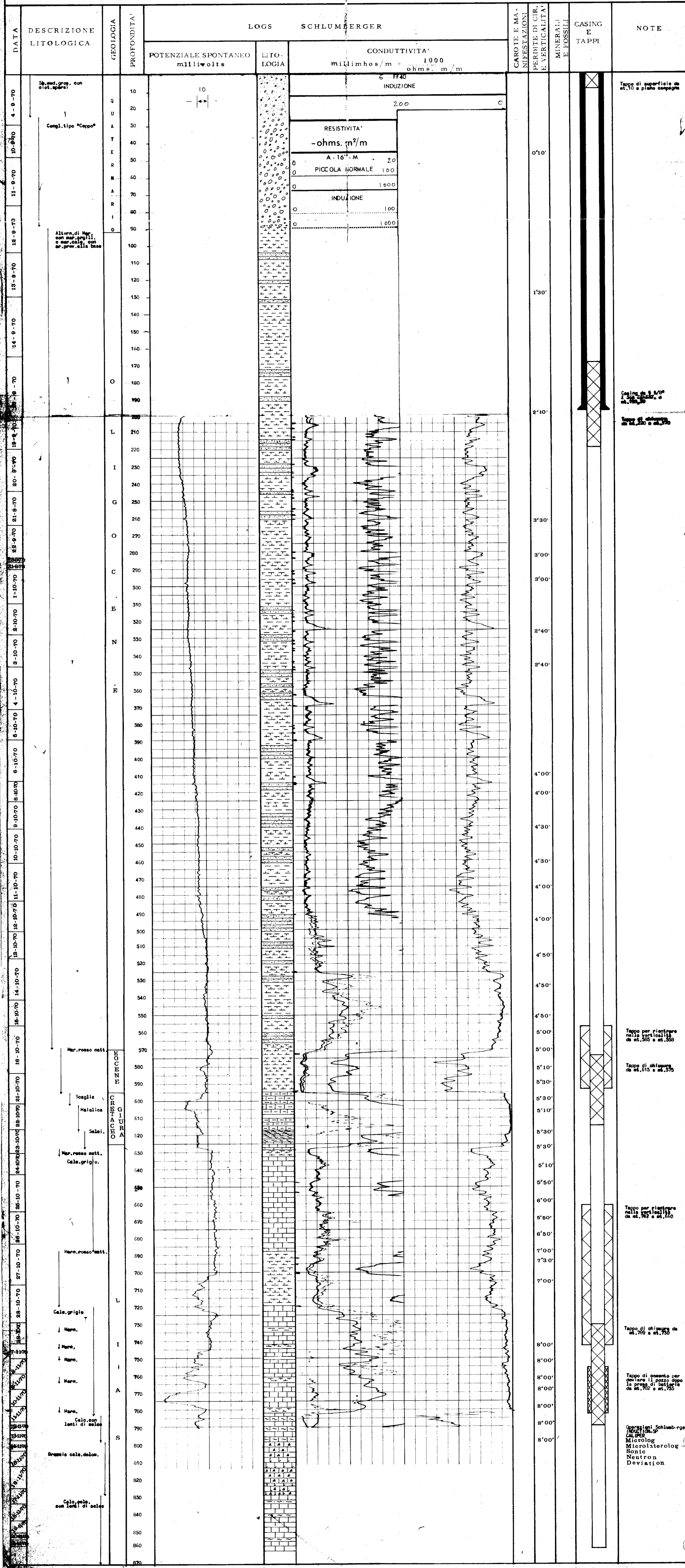
- argille
- argille marnose
- marne
- calcarei
- calcarei marnosi
- calcarei dolomitici
- calcarei selciosi
- dolomie
- sabbie
- arenarie
- ghiaie
- travertini
- torbe e ligniti
- rocce cristalline
- conglomerati
- selce
- gesso
- breccie intere.

GEOLOGY'S LEGEND

- PLIOCENE
- MIOCENE
- OLIGOCENE
- EOCENE
- CRETACEO
- GIURASSICO
- TRIASSICO
- PRETRIASSICO

ENGINEERING LEGEND

- tester riuscito
- tester non riuscito
- tester su tappo
- straddle tester su tappo
- casing
- tubi forati con fucile
- tappo di cemento
- squeezing
- bridge plug
- packer di produzione
- tracce di gas
- tracce di olio
- bitume
- gas
- olio
- venute di circolazione
- perdite di circolazione
- carota di parete
- carota di fessato



Operazioni Schlumberger:
INDUCTION
CALIPER
MICROLOG
MICROLATEROLOG
SONIC
NEUTRON
DEVIATION