

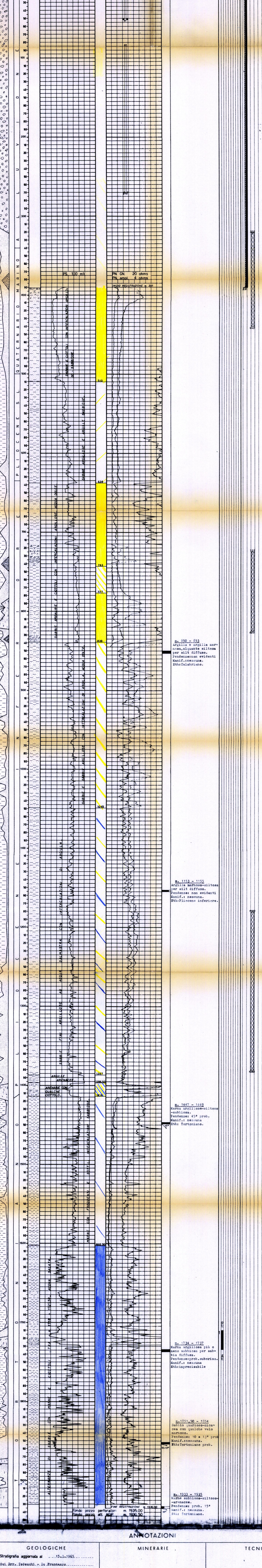
CANTIERE di **BORGIO D'ALE**
POZZO N° 1

PROF. ARCHIBOLDI POZZI
AGOC

- Ghiaia Conglomerato
- Sabbia Arenaria
- Argilla sabbiosa Argilla Argilloscisti Marna sabbiosa Marna
- Gesso Solfato
- Calcare marnoso Calcare
- Calcare peltato Calcare con sale
- Calcare bituminoso
- Sassi
- Tufi
- Acque dolci
- Acque salate
- Tracce di gas
- Gas
- Olio
- Intervallo esaurito
- Assorbimento
- Terreni lussuranti
- Carote paleo ricuperate
- Pendence
- Carote di parete
- Tracce di gas
- Manifestazioni di gas
- Tracce di olio
- Manifestazioni di acqua
- Tubi sensibili
- Tubi insensibili
- Tubi pieni con fucile
- Tubi pieni del terreno
- Tappi di cemento
- Squeezing
- Bridge Plug
- Foro deviato
- Priva di teneri liquori
- Priva di teneri liquori
- Tubing con parke di produzione
- Pumpa

Impianto IDECO-PIGNONE H. 40 Inizio perforazione 20-11-1964 Intervallo in produzione STERILE QUOTA s.l.m. Tavola Rotary m. 3000
 Profondità totale m. 1935 Ultima perforazione 22-12-1964 Inizio produzione STERILE Piena Banca m. 3000
 Piena mina m. 3000

DIAGRAMMA SCHUMBERGER



Tutte le profondità sono riferite al piano tavola rotaria.

TUBAZIONI
Ø 9" 5/8 a m. 391.
Cementata a girno con q.li 173.

TERMONETRIE
Nessuna.

PROVE DI VERTICALITÀ
m. 140 = 1°10'
" 209 = 1°30'
" 256 = 1°30'
" 351 = 0°30'

CUTTINGS
Da m. 0 - 750 prelevati ogni 10 metri.
Da m. 750-1400 ogni 5 metri.
Da m. 1400-1720 ogni 3 metri.
Da m. 1720-F.P. ogni metro.

CAROTE DI FONDO
Prelevate n° 6 tutte con ricupero.

CAROTE DI FARETE
Nessuna.

FANGO DI PERFORAZIONE
Tipo Ari m. 0 - 395 D=1180
Tipo Rsi m. 395 - 600 D=1200
" 600 - 690 D=1200
" 690 - 780 D=1240
" 780 - 870 D=1260
" 870 - 950 D=1300
" 950 - 1315 D=1320
" 1315 - F.P. D=1360

ASSORBIMENTI
Da m. 12 a m. 51 assorbiti mc. 10 di fango.
Da m. 55 - 270 assorbiti mc. 107 di fango.

MANIFESTAZIONI
Nessuna.

SCHUMBERGER
Nessuna.

ATTREZZATURA AGIP
ES da m. 391-1736, 50.
ES da m. 391-1930, 50.

Perforazione della colonna
nessuna.

TAPPI DI CEMENTO
Da m. 1320-1180 con q.li 100.
Da m. 525-725 con q.li 50.
Da m. 440-322 con q.li 50.

SQUEEZING
Nessuna.

BRIDGE PLOGG
Nessuna.

PROVE DI STRATO IN FORMAZIONE
18 - 13.12.1964
m. 1710 - 1734
Da m. di fondo e di testa Ø 1/4"
Ante Ø 5" vuote
Durata: 35"
Risultati: soffio di aria.
Fluidi nelle aste: niente per m. 710 - 17. 6500 di acqua salata fangosa (NaCl=140,59 g/lit)
Pressioni di fondo: BT sup. e BT inf. inizio erog. atm. 124-159; fine erog. atm. 133-159; risalita atm. 165-170.

PROVE DI STRATO IN COLONNA
Nessuna.

PROVE DI PROMUZIONE
Nessuna.

PROVE DI SVIOTAMENTO
Nessuna.

ANALISI
Nessuna.

m. 550 - 553
Argilla e argilla marnosa, argenteo-siltosa per silt diffuso.
Pendence: non evidenti
Manif.: nessuna
St.: Calabrian.

m. 1153 - 1155
Argilla marnosa-siltosa per silt diffuso.
Pendence: non evidenti
Manif.: nessuna
St.: Pliocene inferiore.

m. 1447 - 1449
Marna argillosa-siltosa per silt diffuso.
Pendence: 45° prob.
Manif.: nessuna
St.: Tortoniano.

m. 1724 - 1737
Marna argillosa-siltosa con qualche velo marnoso.
Pendence: prob. suborizz.
Manif.: nessuna.
St.: imprecisabile

m. 1851, 20 - 1554
Sabbia marnoso-siltosa con qualche velo marnoso.
Pendence: 10 e 13° prob.
Manif.: nessuna.
St.: Tortoniano prob.

m. 1933 - 1935
Marna argillosa-siltosa-arenacea.
Pendence: prob. 15°
Manif.: nessuna.
St.: Tortoniano.

Fondo pozzo perforatori m. 1935,00
Fondo pozzo mt. AGIP m. 1930,50

ANNOTAZIONI

GEOLOGICHE

Stratigrafia aggiornata al 15.1.1965
dal Drr. Tedeschi - De Francesco

Il pozzo Borgo D'Ale 1 è stato ubicato nel Belfiore, esattamente a sud del lago di Vivero, ed è stato scavato nel vicino sondaggio di Saluscola 1, dove si sono forniti dati litostatigrafici per una valutazione delle eventuali possibilità di ricerca legate ai termini miocenici in tutta la vasta area del Piemonte settentrionale.

In questa zona, al di sotto della coltre plio-quaternaria, i sedimenti miocenici risalgono a monoclinale verso le Prealpi, questa monoclinale risulta allora interrotta da bande piegate che si accentuano in prossimità della regione di Despina.

Il sondaggio, alla profondità di m. 1935, ha raggiunto l'obiettivo prefissato incontrando a m. 1602,50 (q. 1299,50) la porosità del Miocene medio ed è rimasto dopo averlo attraversato per m. 332,50. Essa si presenta in facies sabbioso-marna ed è sovrastata da m. 197,50 di Tortoniano in prevalenza marnoso.

MINERARIE

Il pozzo, risultato minerariamente negativo, è stato abbandonato previa chiusura con tappi di cemento.

TECNICHE

Nessuna.