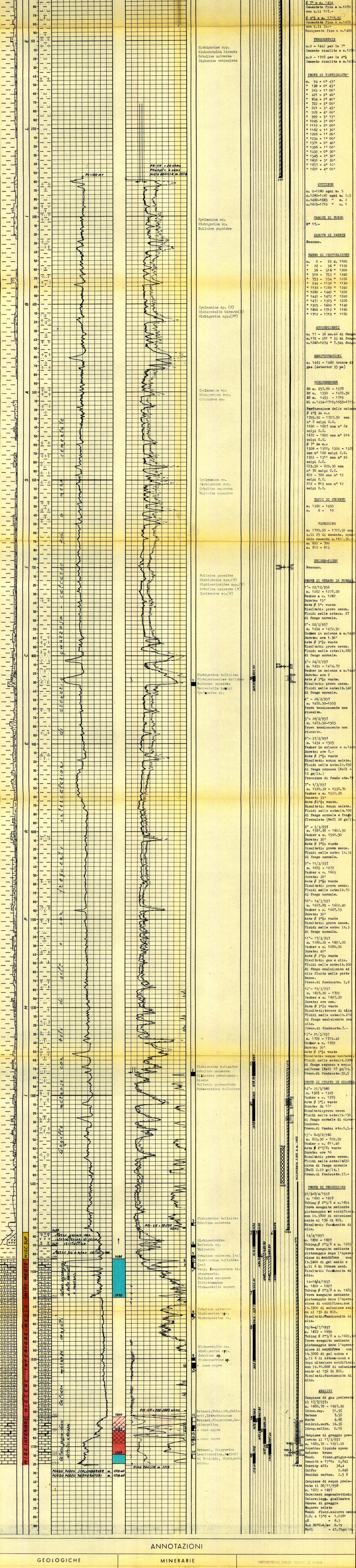


Legend for geological and geophysical symbols including rock types, fluids, and well logs.

Impianto I.C.E. H 525 Inizio perforazione 7-11-1956 Intervallo in produzione POZZO ABBANDONATO

Profondità totale m. 1719,40 Ultima perforazione 20-3-1957 Inizio produzione QUOTA s.l.m. Tavola Rotary m. 480,75



ANNOTAZIONI

Geologiche: Obiettivo principale del pozzo era di esplorare la serie calcarea micacea...

Minerarie: Le corrispondenze litologiche a Brioni, e precisamente nel livello di m. 1690-1697...

Descrizione delle prove eseguite: 1° - m. 1677-1678: Arzillo più o meno marcescente con un livelletto carbonoso-arenaceo...

Additional notes and data at the bottom of the page.