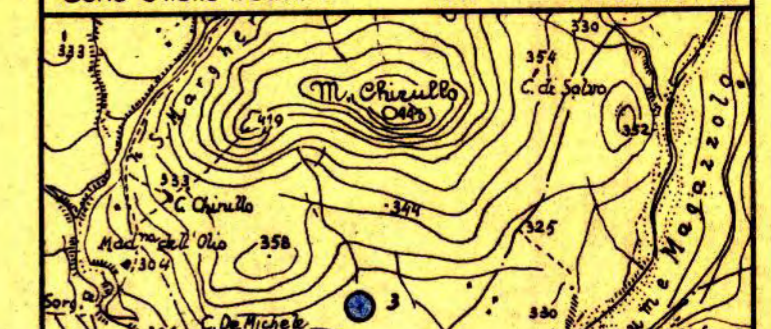
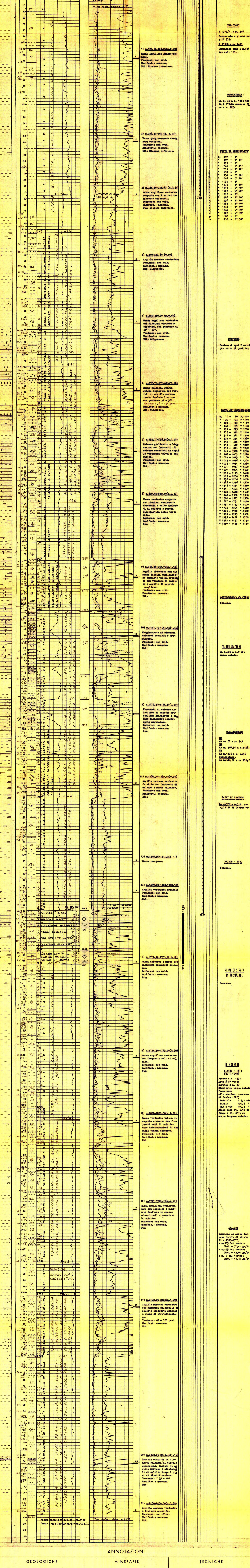


Ghiaia Conglomerato
 Sabbia Arenaria
 Argilla sabbiosa
 Argilla argillosa
 Marne sabbiosa
 Marne
 Gesso Solfo
 Calcare marnoso
 Calcare
 Calcare feturoso
 Calcare con setole
 Calcare dolomito
 Calcare dolomito



Profilo aggiornato al 10-2-58
 dal P.M. Mazzei
 Compilato da P.M. Mazzei
 Geologo di cantiere P.M. Mazzei
 Visto dal dr. *[Signature]*

Impianto **CARDWELL 02** Inizio perforazione **10-10-1958** Intervallo in produzione **10-10-1958** QUOTA s.l.m. **313,80**
 Profondità totale m. **2455** Ultima perforazione **26-1-1959** Inizio produzione **10-10-1958** Piano base m. **310**



ANNOTAZIONI
GEOLOGICHE
MINERARIE
TECNICHE

Stratigrafia aggiornata al:
 Il pozzo aveva lo scopo di esplorare la serie litologica rappresentata prevalentemente da argilla, marna mesocristallina e calcareo-argillosa, e di accertare la possibilità mineraria del Trias, in una zona dove gli studi geologici di superficie e il rilievo geologico lasciavano supporre l'esistenza di situazioni strutturali favorevoli.

Per l'impossibilità di datare la maggior parte dei sedimenti strutturalmente e per la loro estrema distruzione, si pensa che essi si trovino in posizione alloctona, senza poter escludere anche la presenza di fenomeni tettonici del resto evidenti già in superficie.

Nessuna manifestazione di idrocarburi è stata mai osservata durante la perforazione. Il pozzo è stato dichiarato sterile, il pozzo è stato tappato e quindi abbandonato.