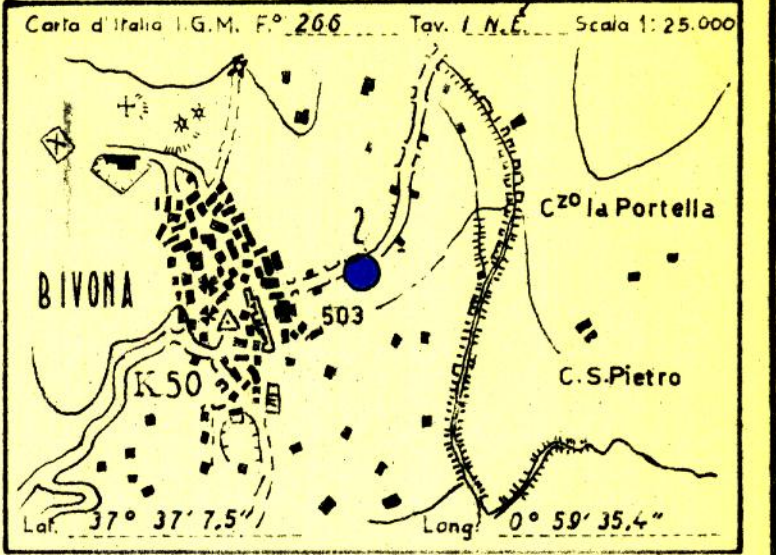


CANTIERE DI: CHIVSA SCLAFANI / PROF 1698 COC

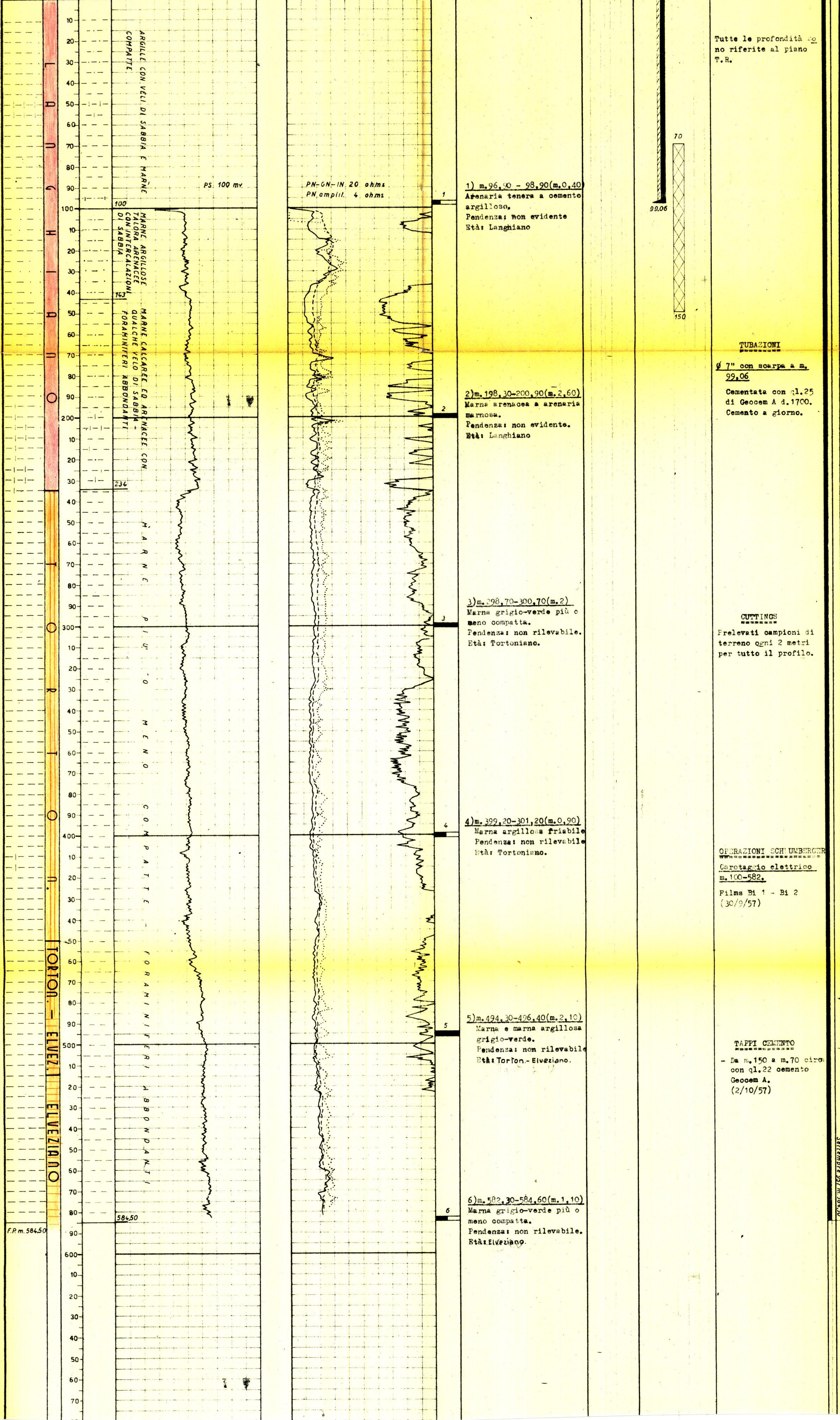
SEZIONE GEOLOGICA



- Legend for geological symbols: Ghiaia e Conglomerato, Sabbia, Arenaria, Argilla, Marna, Calcare, Gesso, Acqua dolce, Acqua salata, Tracce d'olio, Olio, Tracce di Gas, Gas, Tubi fissati nell'argilla, Tubi fissati con cemento riuscita, Tubi fissati con cemento dubbia, Tubi forati con fucile, Tubi finestrati, Tubi presi dal terreno, Tappi di cemento, Foro deviato, Carote-pari recuperata, Prova col Tester riuscita, Prova col Tester non riuscita.

Impianto AUTOPORTATO MH Inizio perforazione 6-9-1957 Inizio produzione QUOTA S.L.M. Tavola Rotary 527,00

Profondità totale m. 584,50 Ultima perforazione 2-10-1957 Intervallo in produzione - STERILE Piano terra 524,00



Tutte le profondità non riferite al piano T.R.

TUBAZIONI 7" con scarpa a m. 99,06 Cementata con q. 25 di Geocem A d. 1700. Cemento a giorno.

CUTTINGS Prelevati campioni di terreno ogni 2 metri per tutto il profilo.

OPERAZIONI SCHLUMBERGER Carotaggio elettrico m. 100-582. Films Bi 1 - Bi 2 (30/9/57)

TAPPI CEMENTO Da m. 150 a m. 70 circa con q. 22 cemento Geocem A. (2/10/57)