

CANTIERE N° 2 (SOMICEM)

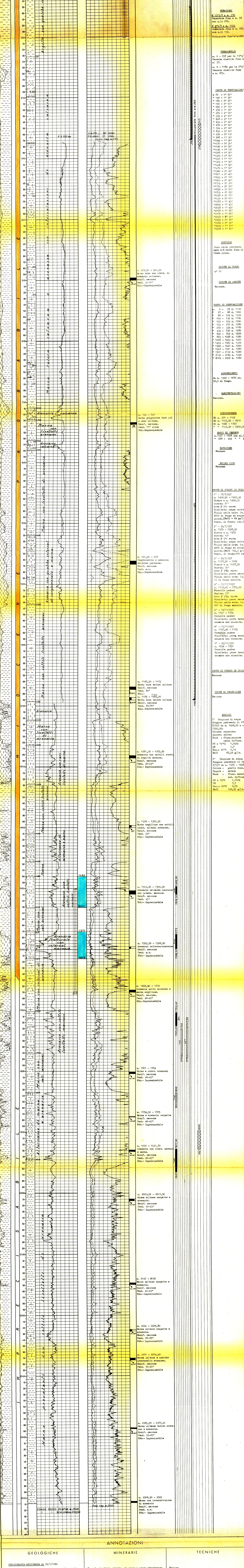
- Legend for geological symbols: Ghiaia, Conglomerato, Sabbia, Arenaria, Argilla sabbiosa, Argilla, Argillite, Marne sabbiosa, Marra, Gesso, Solfo, Calcare marnoso, Calcare, Calcare bituminoso, Calcare con selce, Calcare dolomitico, Terreni lussuresti.

- Legend for hydrological symbols: Acque dolci, Acque salate, Tracce di gas, Gas, Tracce di olio, Olio, Assorbimenti, Perdite circolari, Cercie parte coperte, Pendenze, Cercie di gas, Tracce di gas, Tracce di olio, Manifestazioni di gas, Manifestazioni di olio, Manifestazioni di acqua.



Profilo aggiornato al 29-1-1960 dal: pm. Kusai. Compilato dal: pm. Kusai. Geologo di cantiere: pm. Elaccone. Visto dal geologo: pm. Elaccone.

Impianto IDECO 525 Inizio perforazione 5-5-1957 Intervallo in produzione STERILE QUOTA s.l.m. Tavola Rotary n. 543,75



ANNOTAZIONI GEOLOGICHE: SITILOGRAFIA AGGIORNATA AL 29/1/1960. Unl. Drr. I. Teleschi - Viterbo, in base allo studio del cuttigno. Il pozzo n° 2 di Bisenti aveva carattere esplorativo stratigrafico. ... MINERARIE: Essendo risultato sterile, il pozzo è stato abbandonato senza ulteriore attività mineraria con tappo di cemento a m. 245,270. TECNICHE: Nessuno.