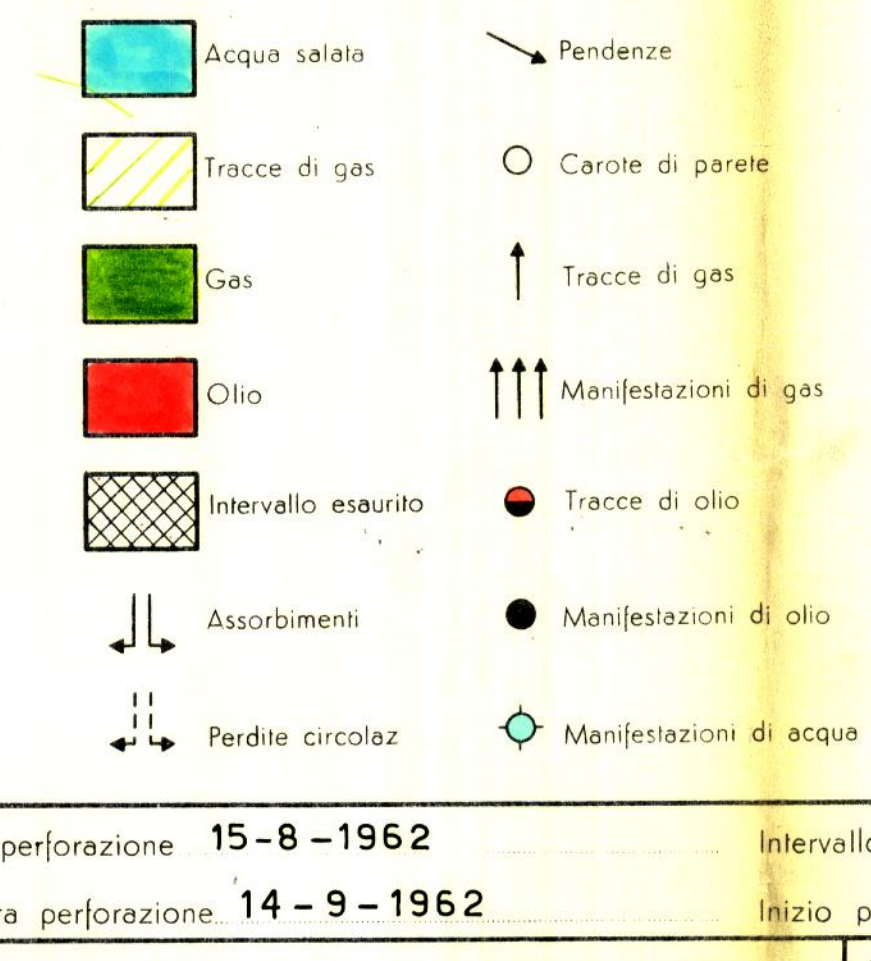
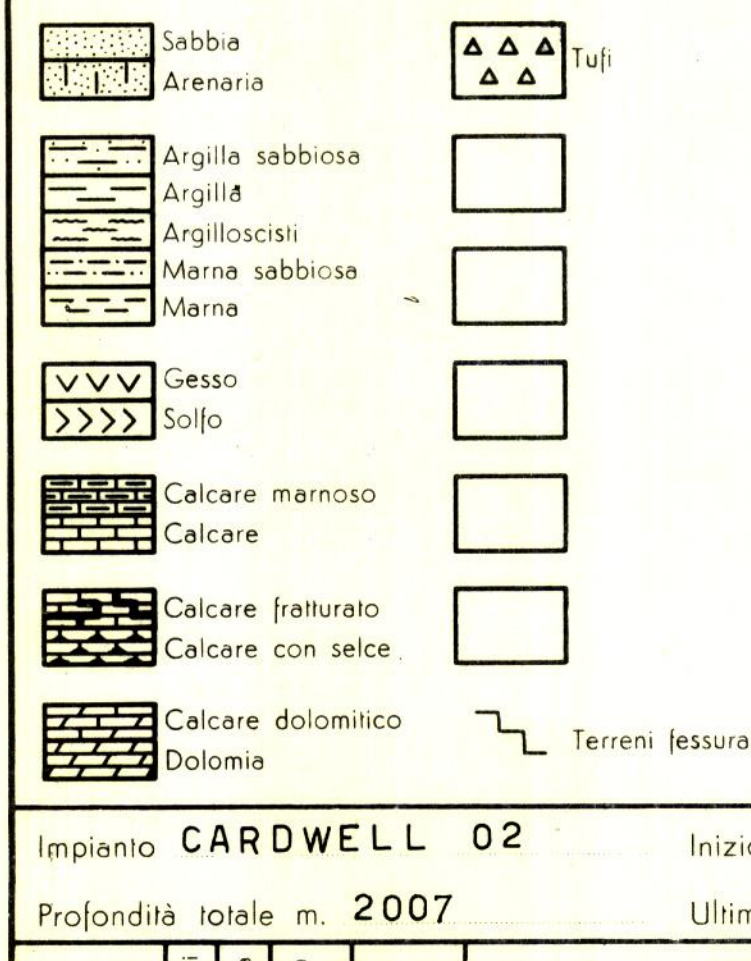


CANTIERE di BIDDUSA

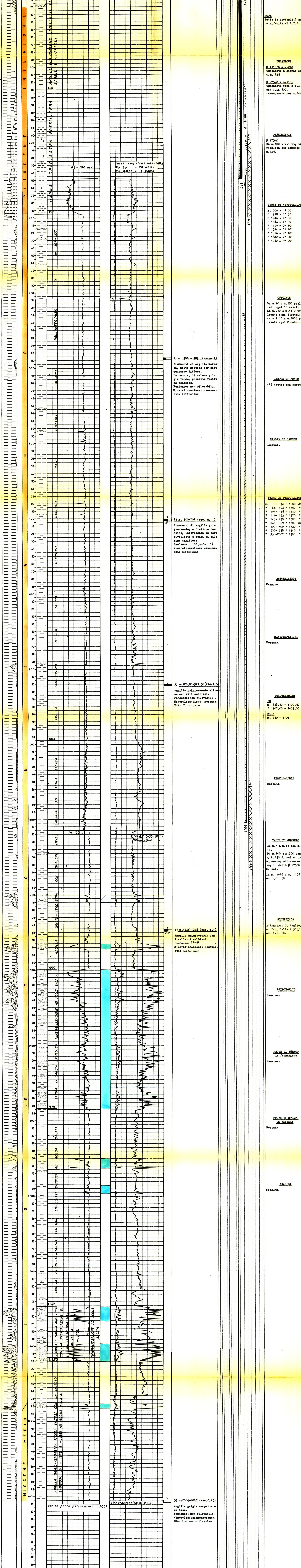
POZZO N° 2

918 col



Profilo aggiornato al 30-9-1962 dal p.m. G. PANCI Compilato da G. PANCI Geologo di cantiere G. PANCI Visto da C. Maffei

Impianto CARDWELL 02 Inizio perforazione 15-8-1962 Intervallo in produzione STERILE QUOTA s.l.m. Tayola Rotary m. 163,75 Prima lancia m. 153,78 Piano terra m. 152



NOTA Tutte le profondità sono riferite al P.T.R.

TUBAZIONI 9 9 5/8 a m. 248 Cementata a girare con q.11 235 9 9 5/8 a m. 1106 Cementata fino a m. 435 con q.11 200. (recuperata per m. 244).

PROVE DI VERIFICAZIONE m. 700 - 1° 00" m. 918 - 1° 30" m. 1246 - 4° 00" m. 1384 - 1° 30" m. 1459 - 0° 30" m. 1594 - 0° 20" m. 1816 - 2° 10" m. 1882 - 2° 00" m. 1960 - 3° 00"

CUTTINGS Da m. 10 a m. 250 prelevati ogni 10 metri; da m. 250 a m. 1110 prelevati ogni 5 metri; da m. 1110 a m. 2004 prelevati ogni 2 metri.

CAROTE DI FONDO n°5 (tutte con recupero)

CAROTE DI PARTE Nessuna.

FANCI DI PREPARAZIONE m. 0 - 84 D. 1280 AR m. 84 - 104 " 1300 " m. 104 - 116 " 1340 " m. 116 - 143 " 1320 " m. 143 - 248 " 1300 " m. 248 - 309 " 1300 RS m. 309 - 500 " 1320 " m. 500 - 938 " 1340 " m. 938 - 2007 " 1400 "

ASSORBIMENTI Nessuna.

MANIFESTAZIONI Nessuna.

SCHLUMBERGER ES m. 248,50 - 1109,50 " 1107,00 - 2003,00 MI-C m. 750 - 1101

PREPARAZIONI Nessuna.

TAPPI DI CEMENTO Da m. 5 a m. 15 con q.11 11. Da m. 200 a m. 300 con q.11 148 di cui 68 in squeezing attraverso il taglio della 9 9 5/8 a m. 244. Da m. 1056 a m. 1156 con q.11 50.

SQUEEZING Attraverso il taglio, di m. 244, della 9 9 5/8 con q.11 68.

BRIDG-PILG Nessuna.

PROVE DI SPRATO in formazione Nessuna.

PROVE DI SPRATO in calce Nessuna.

ANALISI Nessuna.

ANNOTAZIONI

GEOLOGICHE

Stratigrafia aggiornata al 30.9.1962

Ubicato a m. 3150 circa a W-SW della sonda n° 1, il pozzo Biddusa 2 aveva lo scopo di esplorare la serie tortoniana rinvenuta mineralizzata a gas nel campo di Mazara e Lipone e trovata in facies favorevole (bancate sabbioso-conglomeratiche) nel Biddusa 1.

Il sondaggio, che ha raggiunto la profondità di m. 2007, è risultato strutturalmente più alto del vicino pozzo n° 1 ed ha messo in evidenza un profilo litologico costituito da argille grigio-verdi compatte, talora siltose, con intercalazioni di sabbie talora siltose.

E' venuta a mancare, per probabile variazione laterale che, acquisita al pozzo n° 1, è compresa fra m. 813,50 e m. 1211.

MINERARIE

Dall'esame del carotaggio elettrico tutte le intercalazioni porose presenti sono risultate acquifere.

TECNICHE

Previo ricupero di m. 244 di colonna 9 9 5/8, è stata effettuata la chiusura mineraria mediante tappi di cemento.