

Agip Profilo del pozzo: **BEVLACQUA 1** (AGIP ARCHIVIO POZZI AGE0)

Titolo: **AGIP S.p.A.** Paese: **ITALIA** Zona: **ENI**

Carta: **IGMI Foglio 75** Tav. **II NO** Scala: **1:25.000**

Comune: **CREVALCORE (BG)**

Operatore: **Società Petroliera Italiana S.p.A.**

Disegno N°: **5245 CBL** Permessi: **AREA ENI - PIANURA PADANA** Cod. pozzo: **E/P/PROF**

Diagramma N°: **98129** Approvato al: **RELAZIONE FINALE** Allegato N°: **1**

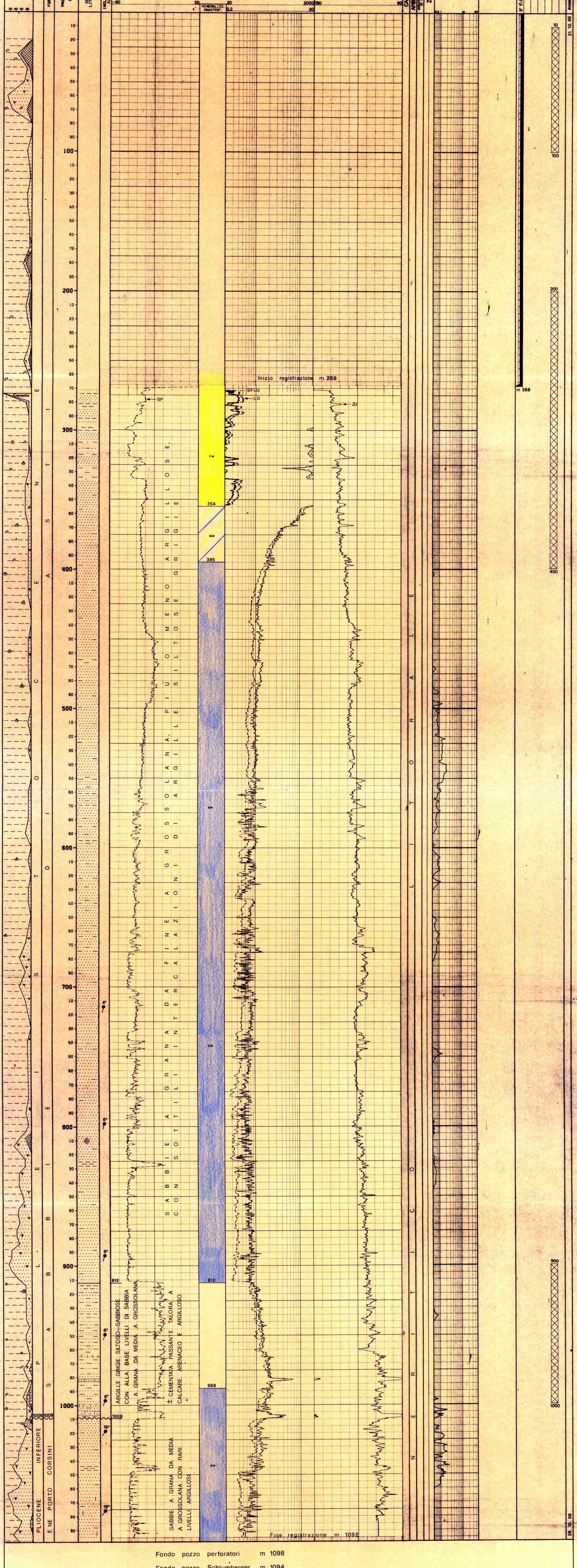
Scala: **1:1000** Data: **DIC. 1986** Compilatore: **Servizio Geologico SPI** Operatore: **S.P.I.** Revisione: **1**

Coord. Geog. Long. **1° 12' 49" 272 WMM** Lat. **44° 45' 40" 776 N**

Coord. Piano: **Est** Nord

Fondo pozzo Long. **Lat.**

| | | | | |
|----------------------------------|--|--------------------|--------------------------------|-------------------------------------|
| Impianto FRANKS 4000 ACL | Inizio perforazione 21.10.86 | Inizio produzione | Esito del pozzo STERILE | Quota Tavola rotaria m 19,25 |
| Contrattista PERGEMINE | Fine perforazione 28.10.86 | Int. in produzione | Stato ABBANDONATO | Quota Prova flangia m 19,90 |
| Profondità totale m. 1098 | Impianto rilasciato il 31.10.86 | | | Quota Piano campagna m 15,00 |



NOTA: Tutte le profondità sono in metri e riferite al P.T.R., le pressioni sono in Kg/cm², le temperature in gradi C°, i tempi in ore-minuti.

TUBAZIONI (T = C-Casing/L-Liner/F-Fin./R-Reint. Lin.)

| Fr. Nr. | T | Bottom | Diametro |
|---------|---|--------|-----------|
| 1 | C | 5.3 | 260 9"5/8 |

MISURE DI VERTICALITA'

| Fr. | Prof. | Dev. |
|-----|-------|-------|
| 1 | 272 | 0°00' |

CUTTINGS (Tipo- L-Levata/H-Head space/S-Source rack)

| Fr. | Top | Bottom | Comp. | Tipo | Sr. |
|-----|-----|--------|-------|------|-----|
| 1 | 20 | 800 | 10 | L | 2 |
| 1 | 800 | 1098 | 5 | L | 2 |

CARTE DI FONDO NESSUNA

FANCI DI PERFORAZIONE

| Fr. | Top | Bottom | Tipo | Dens. |
|-----|-----|--------|------|-------|
| 1 | 0 | 159 | AR | 1120 |
| 1 | 159 | 274 | AR | 1200 |
| 1 | 274 | 499 | LS | 1240 |
| 1 | 499 | 694 | LS | 1260 |
| 1 | 694 | 860 | LS | 1290 |
| 1 | 860 | 989 | LS | 1270 |
| 1 | 989 | 1098 | LS | 1280 |

TAPPI DI CEMENTO

| Fr. Nr. | Top | Bottom | Scopo | Cl. Cem. | q. |
|---------|-----|--------|-------|--------------------|--------|
| 1 | 1 | 900 | 1000 | CHILURPA MINEFARIA | "A" 46 |
| 1 | 2 | 200 | 400 | CHILURPA MINEFARIA | "A" 42 |
| 1 | 3 | 10 | 100 | CHILURPA MINEFARIA | "A" 36 |

SQUEEZING NESSUNO

BRIDGE PLUG NESSUNO

ASSORBIMENTI NESSUNO

MANIFESTAZIONI

| GAS | FORDO | A | m | OPERAZIONE IN CORSO: PERFORAZIONE | % | (GAS DETECTOR - GEOLOG) |
|-----|---------|---|--------|-----------------------------------|------|-------------------------|
| GAS | FORDO 1 | A | m 522 | OPERAZIONE IN CORSO: PERFORAZIONE | 1.8% | (GAS DETECTOR - GEOLOG) |
| GAS | FORDO 1 | A | m 540 | OPERAZIONE IN CORSO: PERFORAZIONE | 2.0% | (GAS DETECTOR - GEOLOG) |
| GAS | FORDO 1 | A | m 546 | OPERAZIONE IN CORSO: PERFORAZIONE | 2.0% | (GAS DETECTOR - GEOLOG) |
| GAS | FORDO 1 | A | m 550 | OPERAZIONE IN CORSO: PERFORAZIONE | 1.7% | (GAS DETECTOR - GEOLOG) |
| GAS | FORDO 1 | A | m 1006 | OPERAZIONE IN CORSO: PERFORAZIONE | 2.0% | (GAS DETECTOR - GEOLOG) |
| GAS | FORDO 1 | A | m 1036 | OPERAZIONE IN CORSO: PERFORAZIONE | 1.5% | (GAS DETECTOR - GEOLOG) |
| GAS | FORDO 1 | A | m 1045 | OPERAZIONE IN CORSO: PERFORAZIONE | 2.3% | (GAS DETECTOR - GEOLOG) |
| GAS | FORDO 1 | A | m 1051 | OPERAZIONE IN CORSO: PERFORAZIONE | 1.8% | (GAS DETECTOR - GEOLOG) |

OPERAZIONI DI WELLODS (D = Discosa/R = Run)

| Fr. Nr. | D | Codice | R | Top | Bottom | Data | Company |
|---------|---|--------|-----|-----|--------|------|-----------------------|
| 1 | 1 | 1 | ISF | 1 | 269 | 1092 | 29/10/86 SCHLUMBERGER |
| 1 | 1 | 1 | SP | 1 | 269 | 1092 | 29/10/86 SCHLUMBERGER |
| 1 | 1 | 1 | PS | 1 | 269 | 1092 | 29/10/86 SCHLUMBERGER |
| 1 | 1 | 2 | HDT | 1 | 700 | 1090 | 29/10/86 SCHLUMBERGER |

TEMPERATURE DAI LOGS

| Fr. Nr. | D | Prof. | T. Misur. | |
|---------|---|-------|-----------|------|
| 1 | 1 | 1 | 1092 | 38°C |
| 1 | 1 | 2 | 1090 | 40°C |

PROVE DI STRATO NESSUNA

PROVE DI PRODUZIONE NESSUNA

LEAK OFF TEST NESSUNO

VACUUM TEST NESSUNO

STIMOLAZIONE NESSUNA

ANALISI NESSUNA

RISULTATI MINERARI

IL POZZO E' STATO ABANDONATO DALL'ESAME DEI LOG ELETTRICI NESSUN LIVELLO E' RISULTATO INDIZIATO MINERARIAMENTE.

IL POZZO E' STATO ABANDONATO PREVIA CHILURPA WELLODS.

RISULTATI GEOLOGICI

IL LOGGIAVA COME OBIETTIVO L'ESPLORAZIONE DEI LIVELLI SABBIOSI PRESENTI ALLA BASE DELLE SABBIE DI ASTI (PLEISTOCENE) CHE TERMINANO ED ONLUPA CONTRO L'UNCONFORMITY DEL PLEISTOCENE INFERIORE. QUESTA SERIE RISULTA CARATTERIZZATA SISMICAMENTE DA UN'AMPLA DI AMPIEZZA DEL SEGNALE CHE, ALLA LUCE DEI RISULTATI OTTENUTI DAL SONNAGGIO, SEMBRA ESSERE IMPUTABILE AD UNA MIGLIORE COMPATTIZIONE DELLA SENSUENZA, UNITAMENTE ALLA PRESENZA DI ALCUNI LIVELLI CARBONATICI.