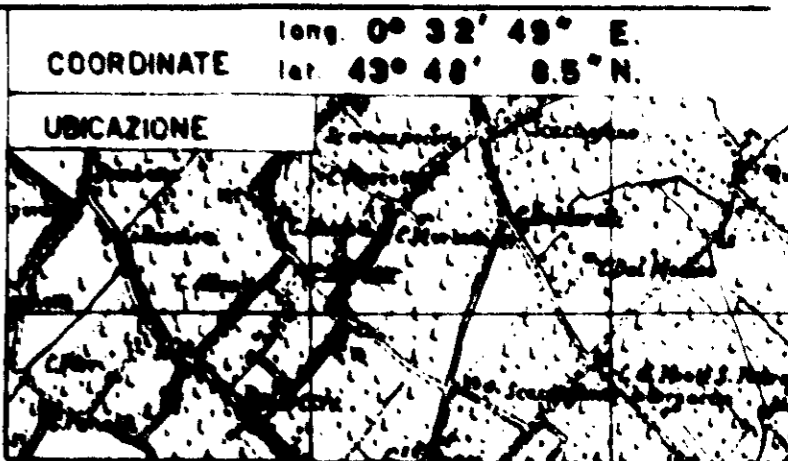


Soc. METAURO  
FERRARA

LEGENDA



POZZO: BELLOCCHI N.1

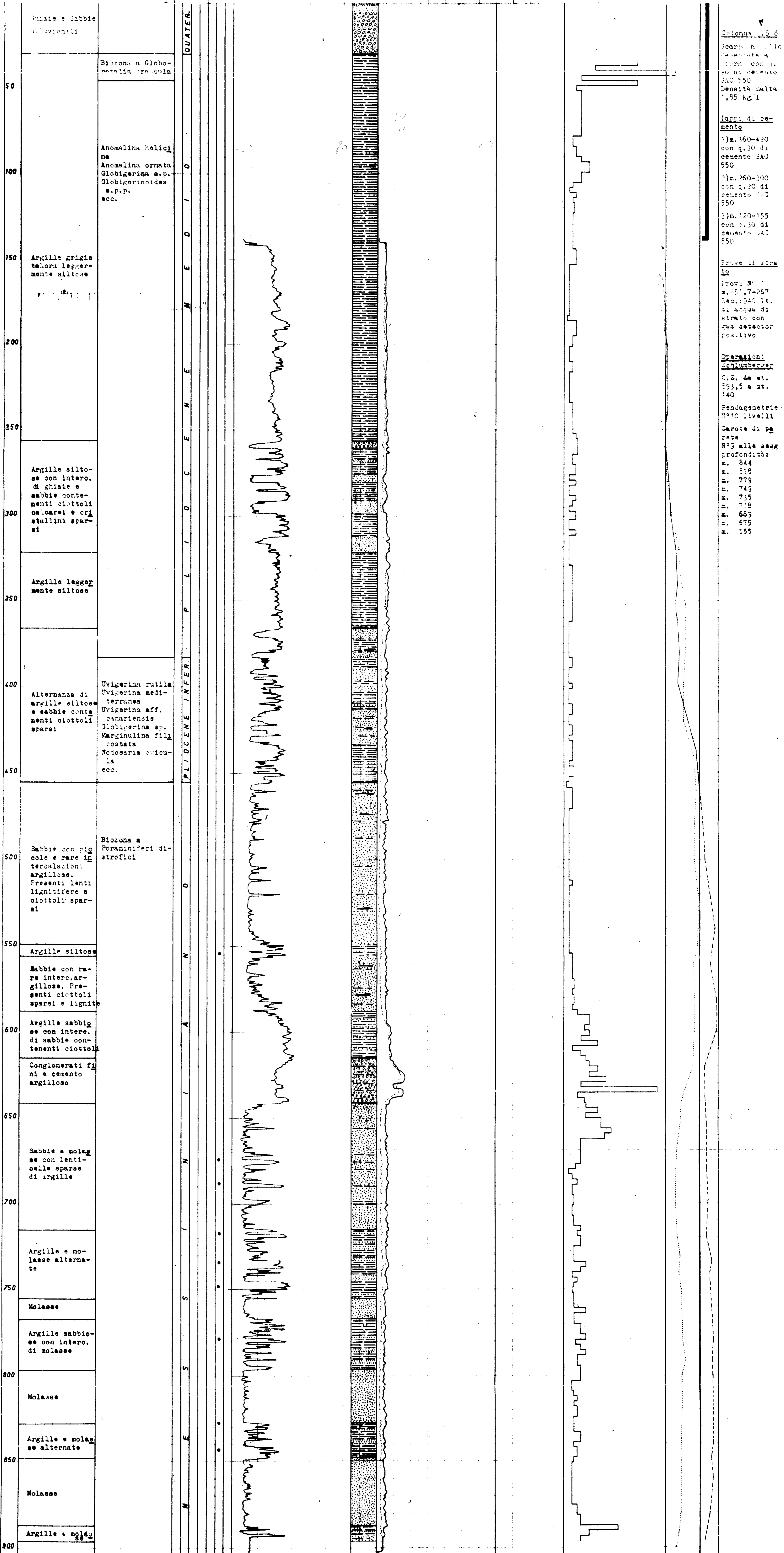
PERMESSO DI RICERCA:  
PESARO

SCALA 1:1000

- ARGILLE E ARGILLE MARNOSE
- ARGILLE CON INTERCALAZ. SABBIOSE
- MARNE
- MOLASSE E SABBIE
- ARENARIE
- INTERCALAZIONI CALCAREE "COLONNABACCI"
- CONGLOMERATI E GHIAIE
- ACQUA DOLCE
- ACQUA SALATA
- GAS
- TRACCE DI GAS
- STRATO PERDENTIVO
- TRACCE PERDENTIVE
- TIRAZIONE FISSATA NEL TERRENO
- TIRAZIONE SCALATA
- TIRAZIONE PERFORATA

ELEVAZIONE	TAVOLA	PROFONDITA'	m. 320
	PIANO		m. 330

SISTEMA ROTARY PROFONDITA' TOTALE m. 896		INIZIO PERFORAZIONE 11-1-1960 ULTIMATA PERFORAZIONE 21-11-1960		INIZIO PRODUZIONE POZZO ABBANDONATO	
DESCRIZIONE LITOLOGICA	OSSERVAZIONI PALEONTOLOGICHE	POTENZIALE SPONTANEO	CALOMETRIA	TEMPI DI AVANZAMENTO	NOTE



**Colonna 138**

Scavo n. 140  
completato a  
giorno con 1.  
50 di cemento  
SAC 550  
Densità salta  
1,85 Kg/l

**Lotti di cemento**

1) m. 360-420  
con q. 30 di  
cemento SAC  
550

2) m. 260-300  
con q. 20 di  
cemento SAC  
550

3) m. 120-155  
con q. 30 di  
cemento SAC  
550

**Prove di strato**

Prova N° 1  
m. 55,7-267  
Rec. 1940 lt.  
di acqua di  
strato con  
una detector  
positivo

**Operazioni**  
**Schlumberger**

C.S. da m.  
593,5 a m.  
140

Fendageometrie  
N°10 livelli

Carote di p.  
rete  
N°5 alle segg  
profondità:

m. 844  
m. 828  
m. 779  
m. 749  
m. 735  
m. 718  
m. 689  
m. 675  
m. 555