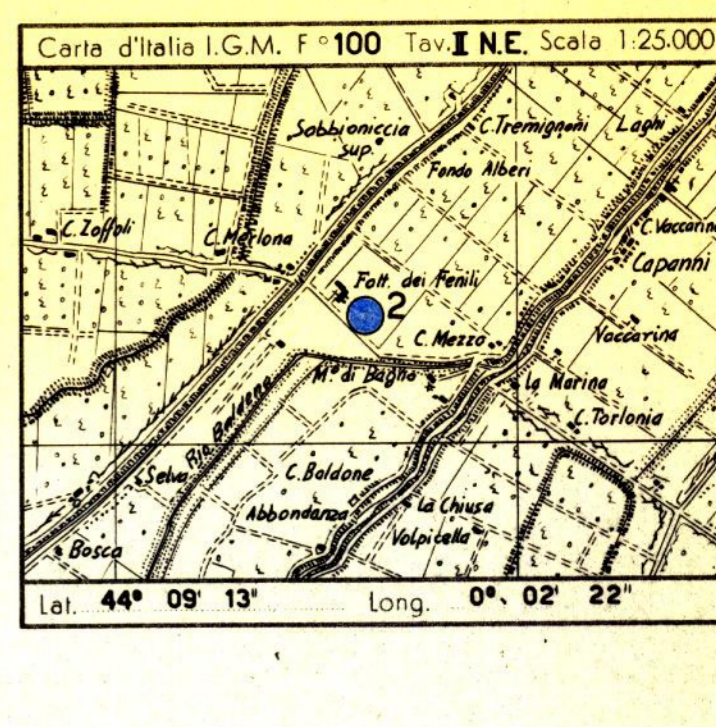


CANTIERE di BELLARIA

POZZO N° 2

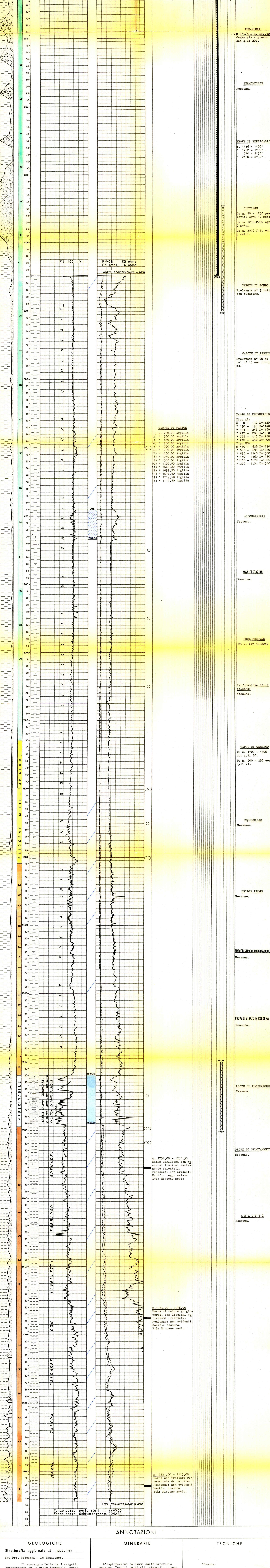
DIREZIONE MINERARIA SERVIZIO GEOLOGICO DEL SOTTOSUOLO SEZIONE SONDAGGI



Legend for geological symbols, lithological descriptions, and well construction details. Includes symbols for various rock types, fluids, and well components like casing and pumps.

Impianto IDECO PIGNONE JUNIOR S.7/11 Inizio perforazione 9-12-1962 Intervallo in produzione STERILE QUOTA s.l.m. Tavola Rotary m. 1040

Profondità totale m. 2245,50 Ultima perforazione 28-12-1962 Inizio produzione STERILE QUOTA s.l.m. Prima Bangia m. 700



ANNOTAZIONI: GEOLGICHE, MINERARIE, TECNICHE. Stratigrafia aggiornata al 12.2.1963 dai Drr. Teleschi - De Francesco. L'esplorazione ha avuto esito minerario negativo. In tutti gli intervalli porosi attraversati risultano chiaramente acquiferi al carotaggio elettrico.