

E/PROF

ITALMIN PETROLI SPA.

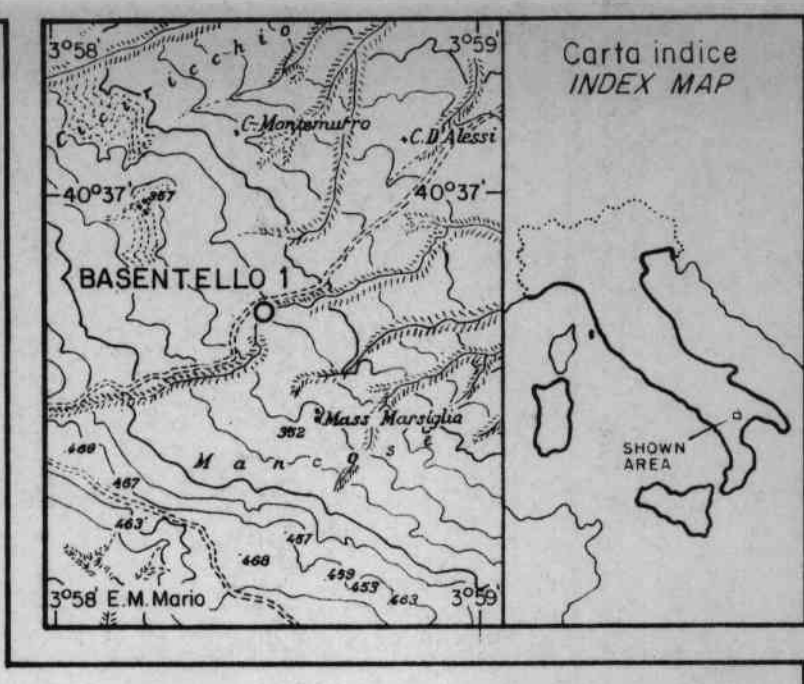
Pozzo WELL

BASENTELO 1

COMPOSITE WELL LOG

Disegno No DRAWING No	01	Aggiornato al UP TO DATE	Allegato a ENCLOSED TO	Allegato ENCL No
Scala SCALE	1:1.000	Data DATE	Completore AUTHOR	A. PICA - F. CECCONI

- ◇ Intraclasti angolari in generale
ANGULAR INTRACLASTS
- Intraclasti arrotondati in generale
ROUNDED INTRACLASTS
- Pelletoli
PELLETTI
- Ooliti
OOLITES
- Oncoliti
ONCOLITES
- Macrofossili in generale
MACROFOSSILS
- Alghe
ALGAE
- Brachiopodi
BRACHIOPODS
- Coralli
CORALS
- Cirripodi
CRUSTACEANS
- Lamellibranchi
MOLLUSCS
- Rudiste
RUDISTES
- Macroforaminiferi
MACROFORAMINIFERA
- Microfossili in generale
MICROFOSSILS
- Foraminiferi planctonici
PLANKTONIC FORAMINIFERA
- Foraminiferi bentonici
BENTHONIC FORAMINIFERA
- Frammenti di fossili
FOSSIL FRAGMENTS
- Rudiste in frammenti
RUDISTE FRAGMENTS
- Radiolari
RADIOLARIA
- Spicole di spugna
SPONGE SPICULES
- Ustracodi
OSTRACODS



Permessi PERMIT: BASENTELO

Impianto RIG: CLEIM - DRILL GS 30

Ubicazione LOCATION: Sheet / Foglio GROTTOLE 2001'NE - I.G.M.I.

Coordinate COORDINATES: Long. 3° 58' 29" 032 E. M. Mario; Lat. N. 40° 36' 47" 944 N.

Quota fondo mare WATER DEPTH: Quota piano campagna 343.54 m GROUND ELEVATION

Quota tavola rotaria NOTARY TABLE ELEVATION: KB. 346.54 m

Inizio perforazione DATE STARTED: 26/4/1984

Fine perforazione DATE STOPPED: 13/5/1984

Data completamento DATE COMPLETED

Profondità totale perforazione DRILLING TOTAL DEPTH: 891.0 m

Profondità finale Schlumberger SCHLUMBERGER TOTAL DEPTH: 892.5 m

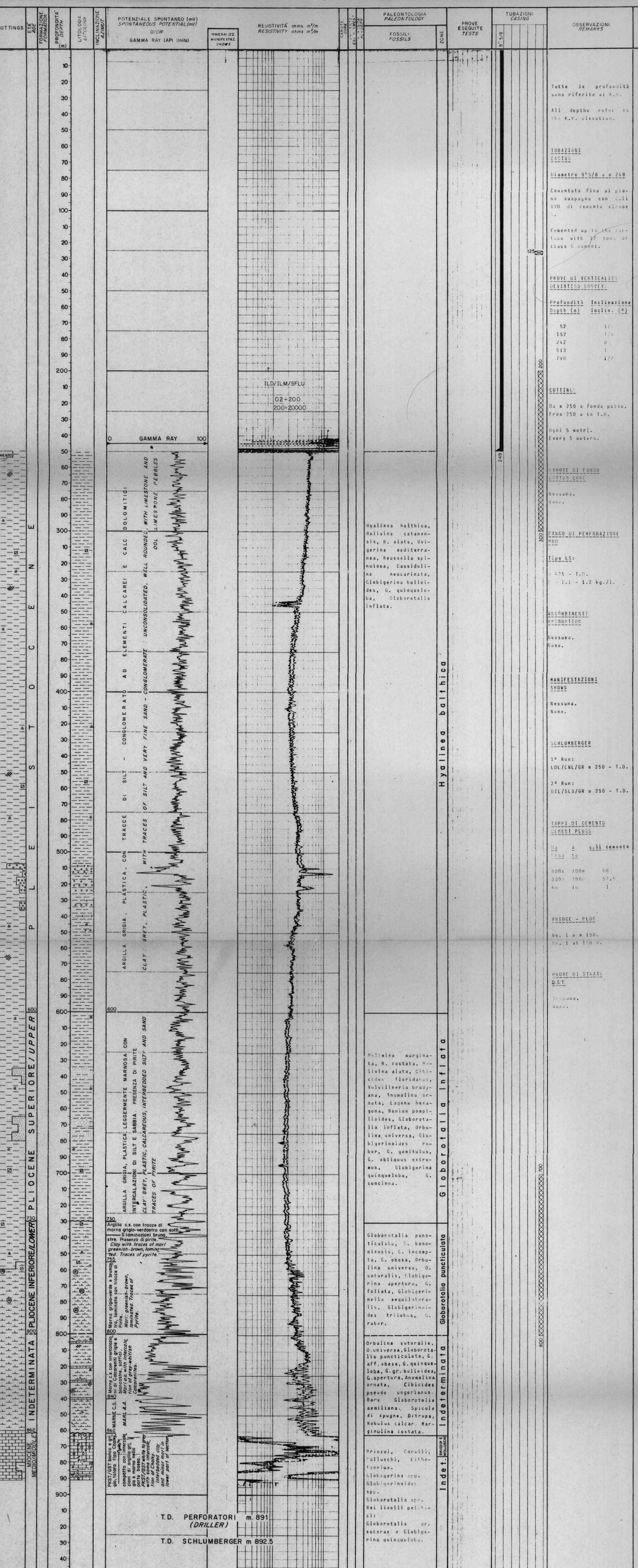
Esito del pozzo COMPLETION STATUS: STERILE / DRY AND ABANDONED

- Tab. cementati CEMENTED CASING
- Tab. forati con tacite PERFORATION TESTED
- Tab. di cemento CEMENT PLUG
- Bridge plug
- Prova di tester DRILL STEM TEST
- Prova di strato non riuscito UNSUCCESSFUL DRILL STEM TEST
- Assorbimento ABSORPTION
- Perdite di circolazione LOST CIRCULATION
- Carota di fondo con parte recuperata INTERNAL WITH % RECOVERY
- Carota di parete recuperata SIDEWALL SAMPLE RECOVERY
- Carota di parete non recuperata SIDEWALL SAMPLE UNRECOVERED

Breccia GRAVEL	Calcare in generale LIMESTONE	Chalk	Uccello BIRD
Ciottoli COBBLES	Mudstone	Calcare dolomitico DOLOMITIC LIMESTONE	Rocce intrusive INTRUSIVE ROCKS
Sabbia SAND	Wackestone	Dolomia DOLOMITE	Rocce effusive EFFUSIVE ROCKS
Silt	Packstone	Gesso o anidrite GYPSUM	Rocce piroclastiche PYROCLASTIC ROCKS
Argilla CLAY	Grainstone	Sali di Na, K, Mg	Pirite PYRITE
Marna MARL	Boundstone	Carbone in generale	Calcareniti

- Stratificazione massiccia MASSIVE BEDDING
- Laminazioni parietali PARALLEL BEDDING
- Stratificazione incrociata CROSS BEDDING
- Stratificazione gradata GRADED BEDDING
- Strutture nodulari NODULAR STRUCTURES
- Stratificazioni STROMATOLITHS
- Birdseyes
- Stratificazione disturbata DISTURBED
- Laminazioni convolute CONVOLUTE LAMINATIONS
- Ripple marks
- Pressure di evaporazione EVAPORATION PRESSURE
- Pressure solution
- Strutture a cupole DOME SHAPED

PK	Porosità chalk CHALK POROSITY
PI	Porosità integrinale INTEGRALINE POROSITY
PV	Porosità vacuolare VACUOLAR POROSITY
PC	Porosità intercristallina INTERCRYSTALLINE POROSITY
PF	Porosità per fratture FRACTURE POROSITY
Contatto tettonico	TETTONIC CONTACT
Discontinuità in generale	GENERAL DISCONTINUITY
Fratture	FRACTURE
Acqua dolce FRESH WATER	
Acqua salmastra BRACKISH WATER	
Acqua salata SALT WATER	
Tracce di gas GAS SHOW	
Gas	
Tracce di olio OIL SHOW	
Olio	
Tracce di gas GAS SHOW	
Gas	
Tracce di olio OIL SHOW	
Olio	
Stime di fuma	
Acqua salata SALT WATER	
Acqua dolce FRESH WATER	
Tracce di gas e di olio GAS AND OIL SHOW	



Tutte le profondità sono riferite al K.B.

All depths refer to the K.B. elevation.

TUBAZIONI CASING

Diametro 9 5/8 a m 249

Cementata fino al piano campagna con cili 170 di cemento classe 6.

Cemented up to the surface with 17 tons of class 6 cement.

PROVE DI VERTICALITÀ DEVIATION SURVEY

Profondità Depth (m)	Inclinazione Inclination (°)
52	1/
152	1/6
242	0
513	1
790	1/2

CUTTING

Da m 250 a fondo pozzo. From 250 m to T.D.

Ogni 5 metri. Every 5 meters.

CAROTE DI FONDO CUTTINGS CORE

Nessuna. None.

FANGO DI PERFORAZIONE MUD

Tipo LS:

475 - T.D.

1.1 - 1.2 kg./l.

ASSORBIMENTI ABSORPTION

Nessuno. None.

MANIFESTAZIONI SHOWS

Nessuna. None.

SCHLUMBERGER

1° Run: LDL/CNL/GR m 250 - T.D.

2° Run: DIL/SLS/GR m 250 - T.D.

TAPPI DI CEMENTO CEMENT PLUGS

Da m 250 a 4.1 cemento

From 250 to 4.1 cement

800x 700m 60

300x 700m 57.4

4x 10 1

BRIDGE - PLUG

No. 1 a m 150.

No. 1 at 150 m.

PROVE DI STRATO D.S.T.

Nessuna. None.

Hyalinae balthica

Globrotalia inflata

Globrotalia punctulata

Indet. Indeterminata

Orbulina suturalis, Globrotalia punctulata, G. aff. obesa, G. quinqueloba, G. gr. sulcioides, G. apertura, Anomalina ornata, Cibicides pectus, G. gibbosa, G. foliata, Globigerinella aequaliteralis, Globigerinoides trilobus, G. ruber.

Orbulina suturalis, Globrotalia punctulata, G. aff. obesa, G. quinqueloba, G. gr. sulcioides, G. apertura, Anomalina ornata, Cibicides pectus, G. gibbosa, G. foliata, Globigerinella aequaliteralis, Globigerinoides trilobus, G. ruber.

Precezi, Coralli, molluschi, lithothamnium.

Globigerina spp.

Globigerinoides spp.

Globrotalia spp.

Nei livelli pellici: Globrotalia gr. suturalis e Globrotalia quinqueloba.

T.D. PERFORATORI (DRILLER) m 891

T.D. SCHLUMBERGER m 892.5