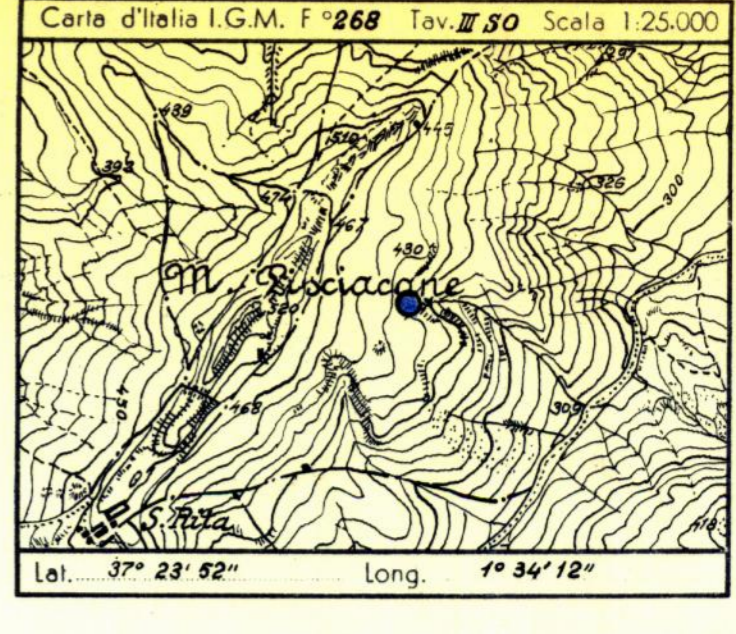


CANTIERE di BARRAFRANCA (EDISON) SERVIZIO GEOLOGICO

POZZO N° 1

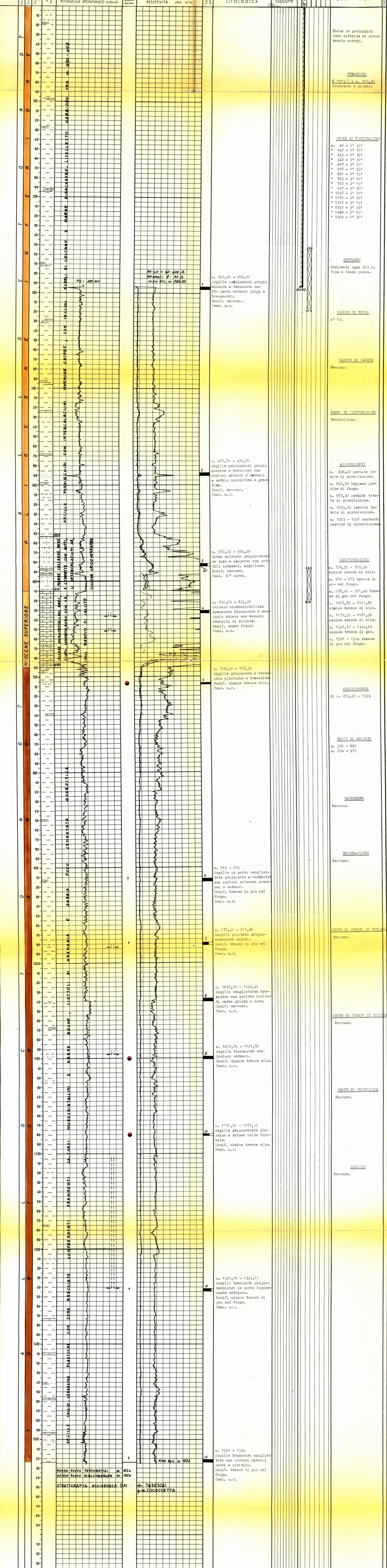
E PROF 3102 ARCHIVIO POZZI 1950



Profilo ricavato dai dati di scambio dal: p.m. V. Usal

	Chiala		Basalti		Acqua dolce		Carote-parti recuperate		Tubi cementati
	Conglomerato		Tufo		Acqua salata		Pendenze		Tubi finestrati
	Sabbia		Argilla sabbiosa		Tracce di gas		Carote di pareti		Tubi forati con fucile
	Arenaria		Argilla		Gas		Tracce di gas		Tubi presi dal terreno
	Argilla sabbiosa		Argillitost		Tracce di olio		Manifestazioni di gas		Tappi di cemento
	Marna sabbiosa		Gesso		Olio		Tracce di gas		Squeezing
	Marna		Solfo		Assorbimenti		Manifestazioni di gas		Bridge Plug
	Calcare marnoso		Terreni fessurati		Perdite circolari		Manifestazioni di olio		Foro deviato
	Calcare				Manifestazioni di acqua		Prove di lester riuscite		Prova di lester non riuscita
	Calcare fratturato						Tubing con packer di produzione		Pompa
	Calcare con selce								
	Calcare dolomitico								
	Dolomia								

Impianto EMSCO 500 GB Inizio perforazione 4-4-957 Intervallo in produzione STERILE
 Profondità totale m. 1524 Ultima perforazione 30-4-957 Inizio produzione QUOTA s.l.m. Tavola Rotary m. 404,50
 Prima [langia m. Piano terra m. 401,00



Tutte le profondità sono riferite al piano tavola rotary.

TUBAZIONI
 6 13"/8 a m. 293,20
 Cementata a giorno.

PROVE DI VERTICALITÀ
 m. 46 = 0° 30'
 " 147 = 0° 10'
 " 245 = 0° 30'
 " 342 = 2° 30'
 " 427 = 2° 00'
 " 518 = 1° 45'
 " 621 = 2° 15'
 " 703 = 3° 00'
 " 792 = 2° 15'
 " 827 = 2° 30'
 " 1048 = 3° 00'
 " 1180 = 2° 30'
 " 1318 = 3° 15'
 " 1392 = 2° 45'
 " 1466 = 2° 00'
 " 1505 = 1° 30'

CUTTINGS
 Prelevati ogni 2-3 m. fino a Fondo pozzo.

CAROTE DI FONDO
 n° 12.

CAROTE DI PARETE
 Nessuna.

FANG DI TERFORAZIONE
 Bentonitico.

ASSORBIMENTI
 m. 636,40 perdita totale di circolazione.
 m. 652,30 leggera perdita di fango.
 m. 903,30 perdita totale di circolazione.
 m. 1095,70 perdita totale di circolazione.
 m. 1203 - 1341 costanti perdite di circolazione.

MANIFESTAZIONI
 m. 706,50 - 708,30 minime tracce di olio.
 m. 912 - 915 tracce di gas nel fango.
 m. 978,40 - 981,40 tracce di gas nel fango.
 m. 1098,80 - 1101,80 minime tracce di olio.
 m. 1179,50 - 1181,30 minime tracce di olio.
 m. 1341,10 - 1344,10 minime tracce di gas.
 m. 1521 - 1524 tracce di gas nel fango.

SCHLUMBERGER
 ES n. 293,20 - 1524

TAPPI DI CEMENTO
 n. 590 - 620
 n. 254 - 315

SQUEEZING
 Nessuno.

BRIDGE-PLUGS
 Nessuno.

PROVE DI STRATO IN FORO
 Nessuno.

PROVE DI STRATO IN COLONNA
 Nessuno.

PROVE DI PRODUZIONE
 Nessuno.

ANALISI
 Nessuna.

FOUNDO Pozzo PERFORATORI m. 1524
 FONDO Pozzo SCHLUMBERGER m. 1524
 STRATIGRAFIA AGGIORNATA DA: dr. TEDESCHI p.m. COCCOCCETTA