

CANTIERE BARICELLA

POZZO N° 2

C. Page 21/37

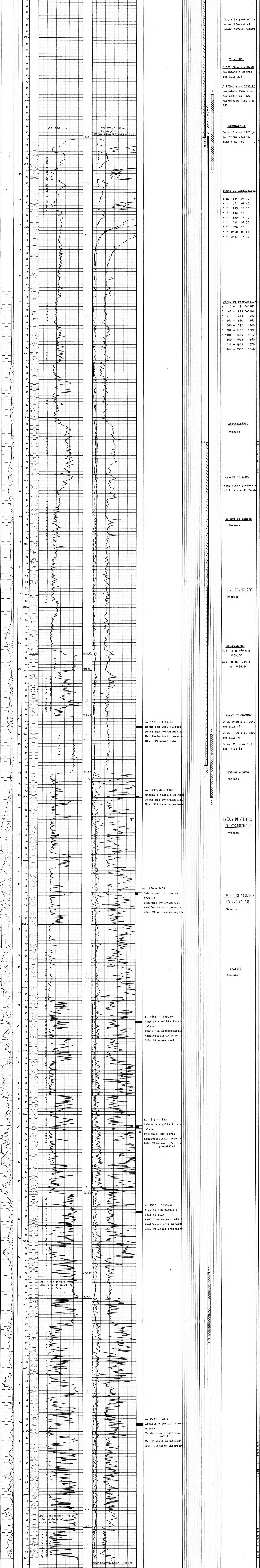
AGIP ARCHIVIO BARICELLA



Legend for geological symbols and measurements, including symbols for various rock types, gas traces, and well components.

Impianto: CARDWELL 2 Inizio perforazione: 25 4 1958 Intervallo in produzione: STERILE

Profondità totale m: 2500 Ultima perforazione: 4 6 1958 Inizio produzione: QUOTA s.l.m. Tubazioni: Osservazioni



Tutte le profondità sono riferite al piano tavola rotory

PROVAZIONI: 13 3/8 a m. 260,50 cementata a giorno con q.11 226

9 5/8 a m. 1250,20 cementata fino a m. 740 con q.11 162. Ricuperata fino a m. 257

TRONCOSTRIZIA: Da m. 0 a m. 1227 per la 9 5/8 cemento fino a m. 740

PROVE DI VERTICITÀ: A m. 655 0° 30', 1082 0° 45', 1295 1° 10', 1448 1°, 1540 1° 10', 1642 0° 35', 1870 1°, 2160 0° 45', 2433 1° 30'

PANGO DI PERFORAZIONE: 0 - 41 d=1180, 41 - 213 d=1260, 213 - 263 d=1280, 263 - 560 d=1260, 560 - 792 d=1300, 792 - 1108 d=1320, 1108 - 1460 d=1340, 1460 - 1822 d=1360, 1822 - 1944 d=1370, 1944 - 2500 d=1360

ASSONNAMENTI: Nessuno

CAROTE DI FONDO: Sono state prelevate n° 7 carote di fondo

CAROTE DI FARETE: Nessuna

MANIFESTAZIONI: Nessuna

SCHLUMBERGER: E.S. Da m. 250 a m. 1254,50, E.S. da m. 1250 a m. 2499,30

TAPPI DI CEMENTO: Da m. 2150 a m. 2050 con q.11 48, Da m. 1300 a m. 1200 con q.11 52, Da m. 310 a m. 191 con q.11 63

FRIDOR - PLUG: Nessuno

PROVE DI STRATO IN LIFORMAZIONE: Nessuna

PROVE DI STRATO IN COLONNA: Nessuna

ANALISI: Nessuna

m. 1187 - 1189,20: Marna con velli siltosi, Pend: non determinabili, Manifestazioni: nessuna, Eth: Pliocene S.L.

m. 1297,50 - 1300: Sabbia e argilla siltosa, Pend: non determinabili, Eth: Pliocene superiore

m. 1450 - 1454: Sabbia con 30 cm. di argilla, Pend: non determinabili, Manifestazioni: nessuna, Eth: Plioc. medio-super.

m. 1653 - 1655,50: Argilla e sabbia intercalate, Pend: non determinabili, Manifestazioni: nessuna, Eth: Pliocene medio

m. 1817 - 1822: Sabbia e argilla intercalate, Pend: 20° circa, Manifestazioni: nessuna, Eth: Pliocene inferiore (probabile)

m. 1953 - 1955,50: Argilla con noduli e velli di silt, Pend: non determinabili, Manifestazioni: nessuna, Eth: Pliocene inferiore

m. 2287 - 2292: Argilla e sabbia intercalate, Pend: non determinabili, Manifestazioni: nessuna, Eth: Pliocene inferiore

Argilla con silt e velli di sabbia, Pend: non determinabili, Manifestazioni: nessuna, Eth: Pliocene inferiore

Argilla con silt e velli di sabbia, Pend: non determinabili, Manifestazioni: nessuna, Eth: Pliocene inferiore

Argilla con silt e velli di sabbia, Pend: non determinabili, Manifestazioni: nessuna, Eth: Pliocene inferiore

Argilla con silt e velli di sabbia, Pend: non determinabili, Manifestazioni: nessuna, Eth: Pliocene inferiore

Argilla con silt e velli di sabbia, Pend: non determinabili, Manifestazioni: nessuna, Eth: Pliocene inferiore

Argilla con silt e velli di sabbia, Pend: non determinabili, Manifestazioni: nessuna, Eth: Pliocene inferiore

ANNOTAZIONI

GEOLOGICHE: Stratigrafia aggiornata al 14 Giugno 1958. date sole carote di fondo. La stratigrafia definitiva verrà determinata successivamente, dopo un completo esame del cuttings.

MINERARIE: Il pozzo è risultato sterile.

TECNICHE

Il sondaggio n° 2 di Bariocella ha rinvenuto i termini del Pliocene medio-superiore fortemente inespansi rispetto alla zona n°1 in seguito a potenti inzerimenti porosi rinvenuti, per la prima volta, nel campo. Tali inzerimenti sono, però, risultati totalmente acquiferi; questo farebbe ritenere, pertanto, che un'eventuale mineralizzazione a gas potrebbe localizzarsi più a ridosso del culmine strutturale, cioè in zone intermedie tra la n°1 e la n°2.

Il sondaggio ha esplorato anche i sottostanti termini del Pliocene inferiore arrestandosi a 2500 metri in una formazione a minute alternanze, sempre di tale età.