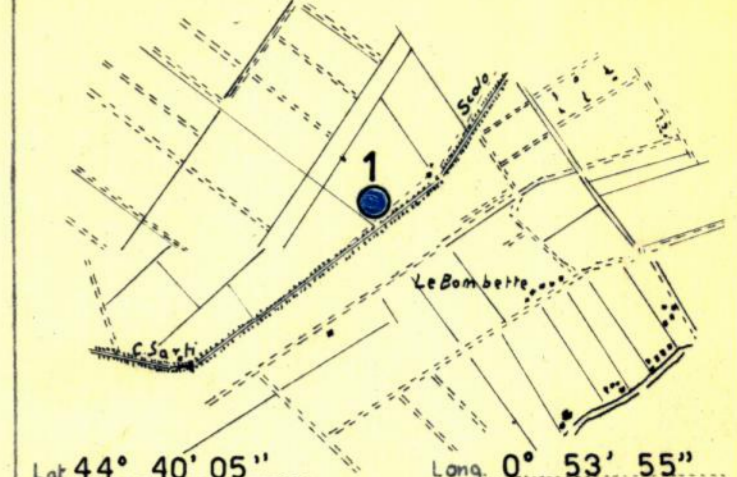


CANTIERE DI: BARICELLA  
POZZO N° 1

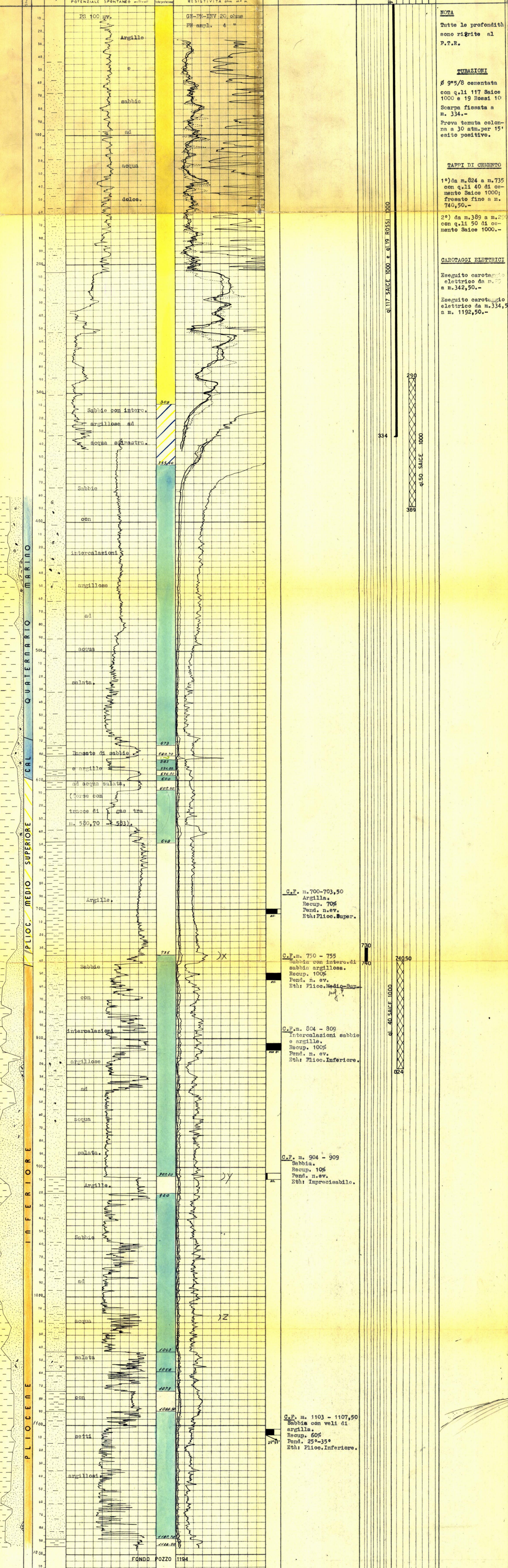
E/PROF  
col. 1599



Carta di Italia I.G.M. F.  
Tav. \_\_\_\_\_  
Scala 1:25.000




Impianto MASSARENTI R.G. Inizio perforazione 9-9-1957 Inizio produzione Intervallo produttivo STERILE  
Profondità totale m. 1194 Ultima perforazione 24-9-1957 Intervallo produttivo STERILE QUOTA S. L. M. 12.20  
Tavola Rotaria 12.20  
Piano fango 9  
Piano terra 9



**NOTA**  
Tutte le profondità sono riferite al P.T.R.

**TUBAZIONI**  
Ø 95/8 cementata con q.li 117 Saice 1000 e 19 Rossi 10 Scarpa fissata a m. 334.-  
Prova tenuta colonna a 30 atm. per 15' esito positivo.

**TAPPI DI CEMENTO**  
1°) da m. 824 a m. 735 con q.li 40 di cemento Saice 1000; fresato fino a m. 740,50.-  
2°) da m. 389 a m. 290 con q.li 50 di cemento Saice 1000.-

**CAROTAGGI ELETTRICI**  
Eseguito carotaggio elettrico da m. 290 a m. 342,50.-  
Eseguito carotaggio elettrico da m. 334,50 a m. 1192,50.-

C.F. m. 700-703,50  
Argilla.  
Recup. 70%  
Pend. n. ev.  
Età: Plioc. Super.

C.F. m. 750 - 755  
Sabbia con intercalazioni di sabbie argillose.  
Recup. 100%  
Pend. n. ev.  
Età: Plioc. Medio-Sup.

C.F. m. 804 - 809  
Intercalazioni sabbie e argille.  
Recup. 100%  
Pend. n. ev.  
Età: Plioc. Inferiore.

C.F. m. 904 - 909  
Sabbia.  
Recup. 10%  
Pend. n. ev.  
Età: Imprecisabile.

C.F. m. 1103 - 1107,50  
Sabbia con veli di argilla.  
Recup. 60%  
Pend. 25°-35°  
Età: Plioc. Inferiore.

PROVE DI STRATO

IN FORAZIONE

23-9-1957

1° Prova: m. 730 - 740,50

Risultati: Acque salate con tracce di gas.  
(Nelle aste mt. 250 di acqua e mt. 100 di fango e sabbia con tracce di gas). NoCl = 62,4 gr/lit.)

Durata della prova: 35'

Situazione attuale del pozzo:

Il pozzo, risultato sterile, è stato definitivamente chiuso con un tappo di cemento da m. 389 a m. 290, con q.li 50 di cemento Saice 1000, e quindi abbandonato.-