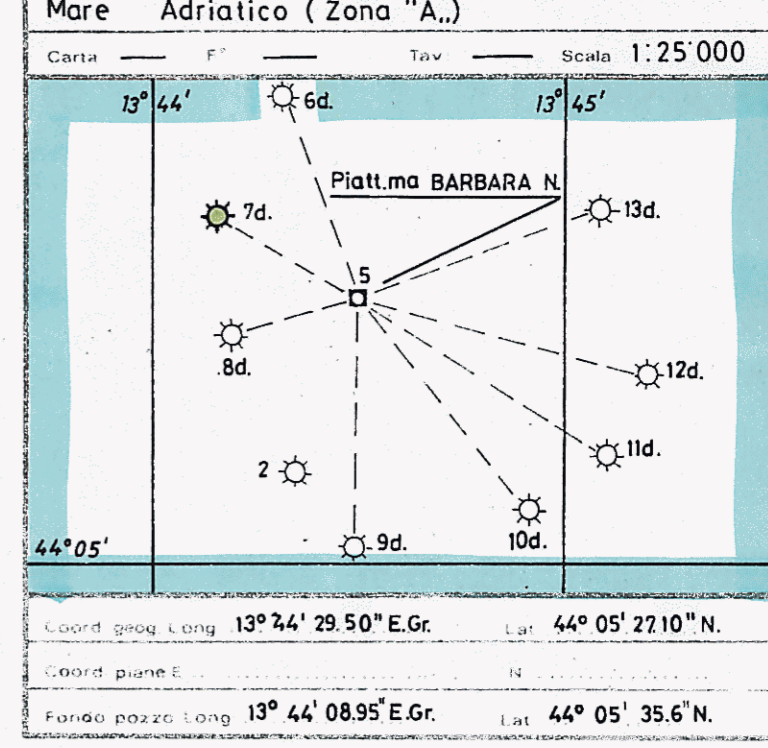


AC7AS/14(BARBARA N.7dir.) OFF-SHORE

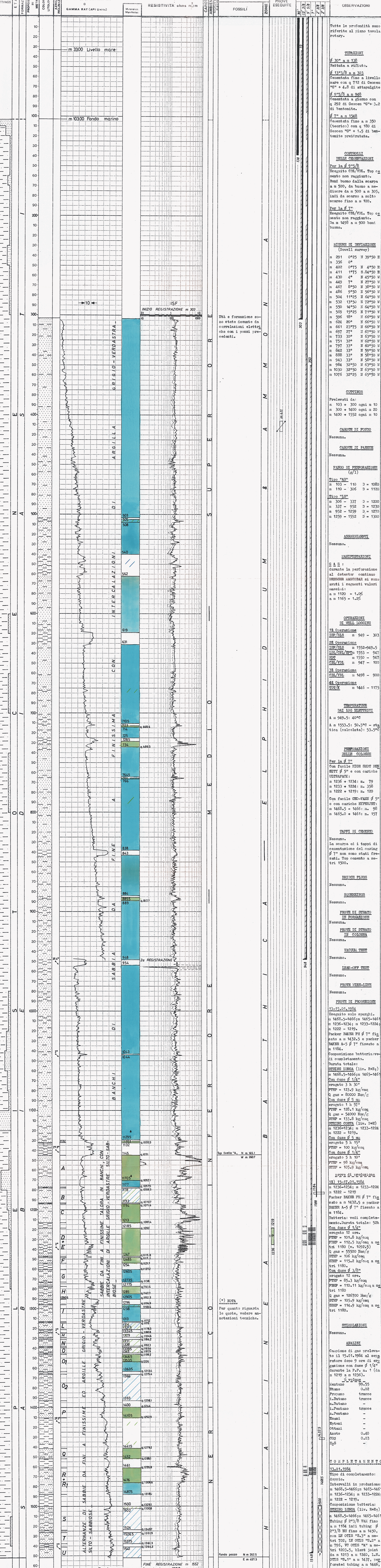
Concessione: A.C7.A.S

Table with 4 columns: Disegno N, Aggiornato al, Data, Completato: E. De Donà, Disegnato: A. Zambello



Legend for geological and geophysical symbols. Includes categories: ROCCE TERRIGENE, ROCCE CARBONATICHE, ROCCE IGREE E METAMORFICHE, STRUTTURE SEDIMENTARIE E DIAGENETICHE, MINERALIZZAZIONE, TIPI DI POROSITÀ, and SIMBOLI VARI.

Summary table with columns: Impianto (MS PR), Profondità totale (1552 v. 1406.7), Inizio perforazione (4-11-1983), Fine perforazione (11-11-1983), laterali in produzione (m 129-1236 (D+E), m 1461-1485 (R+R)), Stato (Completamento doppio), Paleontologia (FOSSILI), Zone (ZONA), Prove eseguite (PROVE ESEGUITE), Tubazioni (TUBAZIONI), Osservazioni (OSSERVAZIONI).



SPRINO CORRA (liv. D+E) m 1236-1234; m 1233-1224; m 1222-1219. Tubing Ø 2 3/8 VMI fino a m 1184 con L.N. OTIS "S.3" a m 644, L.N. OTIS "S.2" a m 142, snap set a m 1182, S.N. BAKER "P" a m 1188. PACKERS: BAKER PH 47-34 Ø 7" fissato a m 1432.5; BAKER A-5 47-22 Ø 7" fissato a m 1184. (N.B.: i fuochi GRD-VANI sono rimasti aganciati).

ANNOVAZIONI TECNICHE: Il giorno 27.06.1983 l'impianto è stato spostato da Barbara N.6dir a Barbara N.7dir, dove aver tubato e cementato il casing Ø 13 3/8 il 29.06.1983, il pozzo è stato sospeso. Il giorno 03.11.1983 il pozzo è stato ripreso ed ultimato il giorno 14.11.1983. Il completamento, gli spugni e le prove sono stati eseguiti dal giorno 08.01.1984 al giorno 17.01.1984. Il pozzo ha raggiunto la profondità di m 1552 (v. 1406.7) e le coordinate di fondo risultano essere a 262.53 N e a 457.3 W che corrispondono ad uno scostamento di 527.3 in direzione N 60° 14' W.

(*) Le discrepanze nella distribuzione dei fluidi e nella posizione delle tavole d'acqua rispetto agli altri pozzi del campo fanno ritenere che tale pozzo sia in realtà più alto di alcuni metri rispetto a quanto risulta dai dati di verticalizzazione.