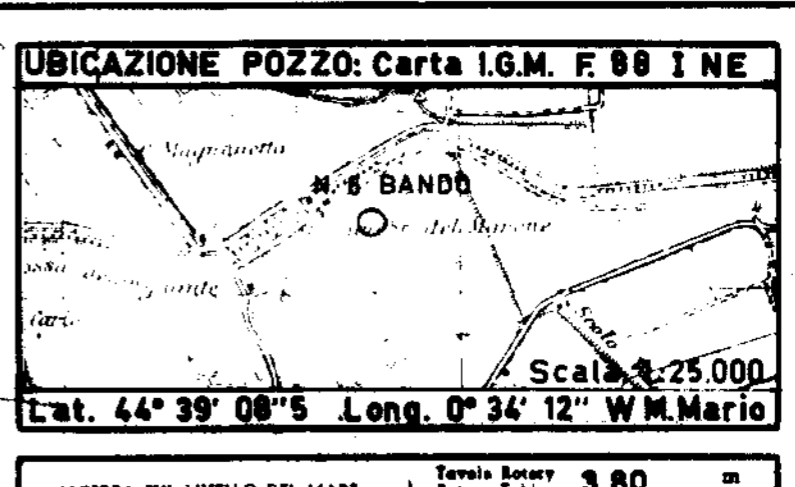


SOCIETA PETROLIFERA ITALIANA
FORNOVO TARGO

MINIERA FIELD BANDO

POZZO - WELL No. 6

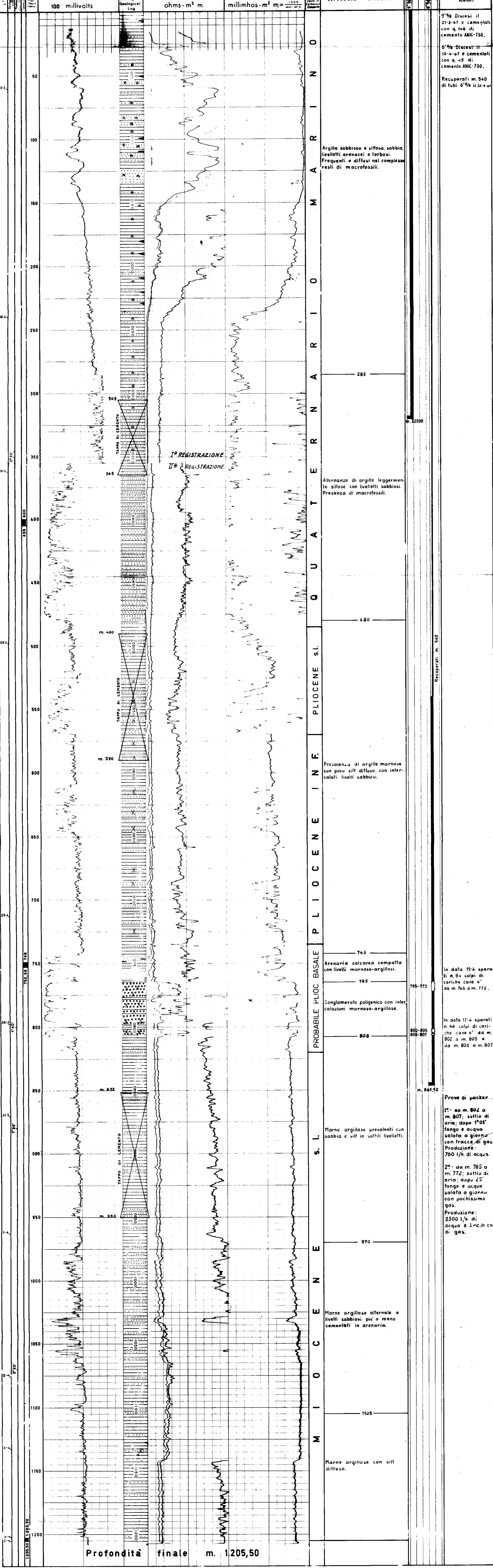


LEGGENDA - LEGEND

- Ghiaia o conglomerato
- Sabbia o arenaria
- Argilla sabbiosa o marne sabb.
- Argilla marna o scisti
- Carbone
- Lignite
- Acqua dolce
- Acqua salata
- Gas
- Tracce petrolio
- Strato produttivo
- Tubo fissato nella argilla
- Tubo fissato con cementazione
- Tubo forato
- Tubo estratto
- Tubo preso dal Terreno
- QUATERN. MARINO
- PLIOCENE s.l.
- PLIOCENE INFER.
- PROB. PLIOC. BASALE
- MIOCENE s.l.

ALTEZZA SUL LIVELLO DEL MARE		ELEVATION OF		Well No. 6	
3.80		m		3.80	
PROVA TESTS		DURATA		DENSITA'	
Profondità	Quantità	Quantità	Quantità	Quantità	Quantità
1"					
2"					
3"					
4"					
5"					

GEOLOGO: P. PREVIDI | DISEGNATORE: A. NORDI | DATA: 2-5-1967
 SISTEMA: Rotary - FRANKS | INIZIO PERFORAZIONE: 17 MAR. 1967 | ULTIMATA PERFORAZIONE: 5 APR. 1967
 PROFONDITÀ TOTALI: 1.205,50 m | POZZO ABANDONATO: 27 APR. 1967



3° Discesi il 21-3-67 e cementati con q. 168 di cemento ANIC-730.
 6° Discesi il 13-4-67 e cementati con q. 49 di cemento ANIC-730.
 Recuperati m. 540 di tubi 6" il 24-4-67

Argilla sabbiosa e siltosa, sabbia, livelletti arenacei e torbosi. Frequenti e diffusi nei complessi resti di macrofossili.

Alternanze di argille leggermente siltose con livelletti sabbiosi. Presenza di macrofossili.

Prevalenza di argille marnose con poco silt diffuso, con intercalati livelli sabbiosi.

Arenaria calcarea compatta con livelli marnoso-argillosi.

Conglomerato poligenico con intercalazioni marnoso-argillose.

Marne argillose prevalenti con sabbia e silt in sottili livelletti.

Marne argillose alternate a livelli sabbiosi più o meno cementati in arenaria.

Marne argillose con silt diffuso.

In data 19-4 separati m. 84 colpi di cariche cave 4" da m. 765 a m. 772.

In data 17-4 separati m. 48 colpi di cariche cave 4" da m. 802 a m. 805 e da m. 806 a m. 807.

Prove di packer:
1° - da m. 802 a m. 807; sotto di aria; dopo 4°05' fango e acqua salata a giorno con tracce di gas. Produzione: 760 l/h di acqua.

2° - da m. 765 a m. 772; sotto di aria; dopo 25' fango e acqua salata a giorno con pochissimo gas. Produzione: 2500 l/h di acqua e 3 mc/h ca. di gas.