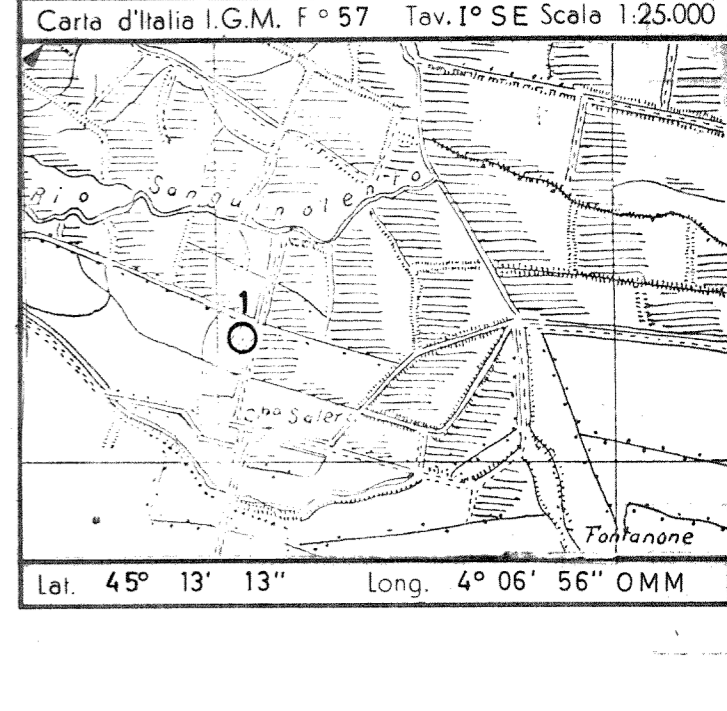


CANTIERE di BALZOLA (VC-PIEMONTE)

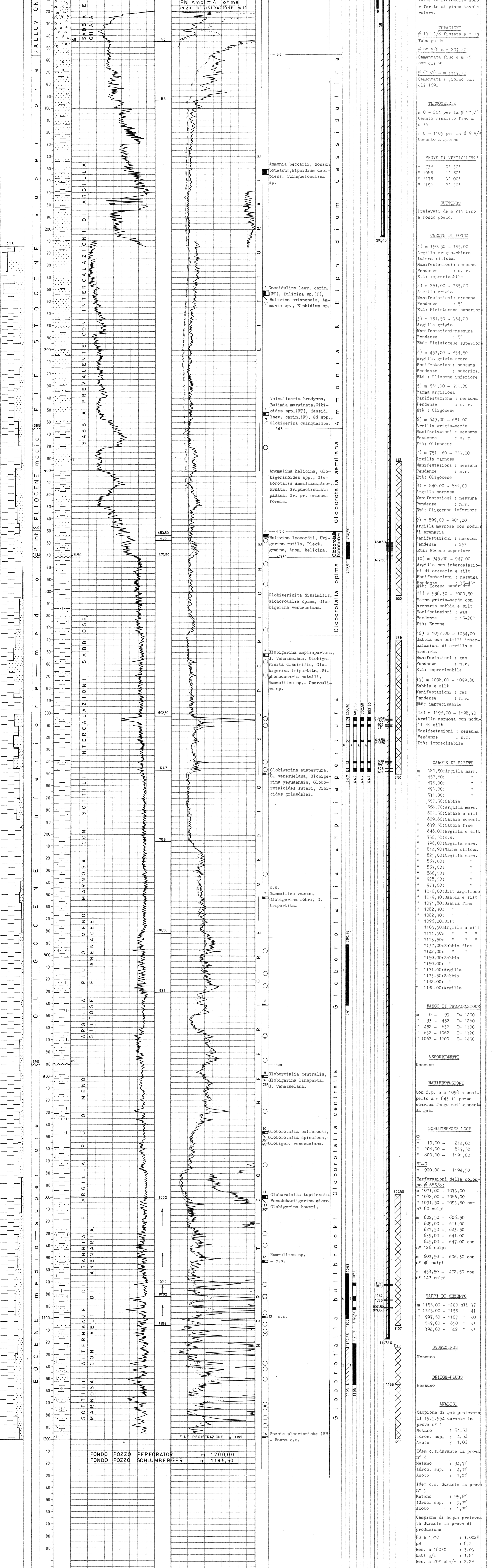
DIREZIONE MINERARIA SERVIZIO GEOLOGICO

POZZO N° 1



Legend for geological symbols and abbreviations, including rock types like Ghiaia, Conglomerato, Argille, and various symbols for fractures and gas traces.

Impianto: CARDWELL S 234. Inizio perforazione: 15-4-1954. Risultato del pozzo: STERILE. Profondità totale m: 1200. Ultima perforazione: 25-5-1954. Situazione del pozzo: ABBANDONATO. QUOTA s.l.m.: 138,35.



PROVE DI STRATO IN FORMAZIONE: 1) m 790,70 - 841,00. 2) m 1124,35 - 1155,00. 3) m 1121,50 - 1155,00. 4) m 1063,00 - 1100,00. 5) m 1071,00 - 1093,50. 6) m 602,50 - 647,00. 7) m 602,50 - 647,00. 8) m 602,50 - 647,00. 9) m 602,50 - 647,00. 10) m 402,50 - 472,50. ANALISI: Campione di gas prelevato il 19,5/54 durante la prova n° 1. Campione di acqua prelevata durante la prova di produzione.

PROVA DI PRODUZIONE: Tubino Ø 2 7/8 con packer a m 1063,50. Risultati: erogazione di gas e tracce di gasolina. Pressioni e portate: Duse Ø 3 mm: 7,26 atm. Fondo: 53,4 atm; q. gas mc/g 2350. A pozzo chiuso: 7,44,6 atm; fondo 76 atm.