

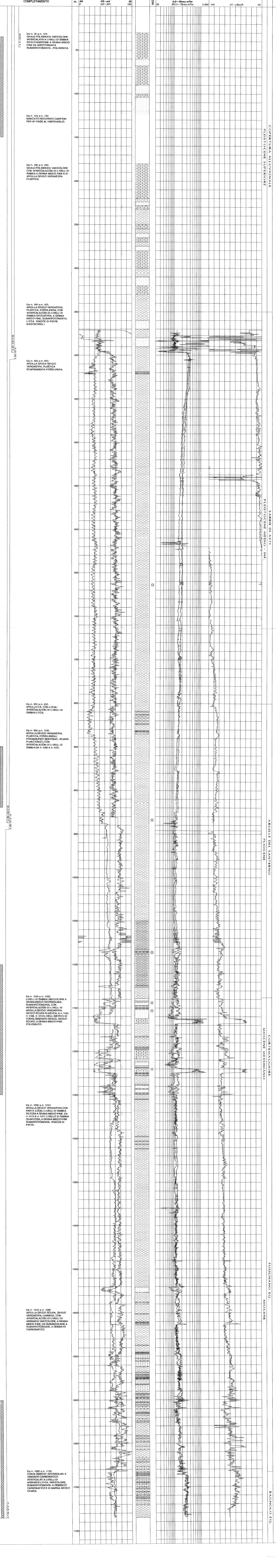
Allegato a: Rapporto geologico finale
Completato da: G. MASCI
Data di compilazione: 17/09/2003
Data: BAGGIOVARA

Impianto: MASSERENTI MR 2000
Piano rotario m. s.l.m.: 60
Tavola rotaria m. s.l.m.: 63.2
Fondo marino m. s.l.m.:
Profondità finale perforazione m.: 1735
Profondità finale Schlumberger m.: 1734
Inizio perforazione: 03/06/2003
Esito del pozzo: STERILE
Intervallo produttivo m. TR
Cag 50°: m. 47
Cag 13° 36': m. 397
Cag 9° 58': m. 837.5

BAGGIOVARA 1

0 1000 2000 m

OPERAZIONI E GEOLOGIA		MANIFESTAZIONI	
Perforazione casing	R.P.T.	Tracce di gas	Argilla sabbiosa
DST Casid hole	Prende di croccazione	Gas	Marna
DST Open hole	Assorbimento	Tracce di olio	Marna sabbia
Sparging	Ingresso di fluidi	Olio	Marna sabbiosa
Bridge Plug	C.a. per singolo prodotto	Bilume	Calcareo
Prova di produzione	Cariche di cemento	Acqua salata	Calcari
Perce	Fratture	Acqua dolce	Calcari cristallizzati
Foro deviato K.D.P.	Discontinuità (in generale)	Gas ed acqua salata	Maldosso
Tappi di cemento	Condotto laterale	Tracce di gas ed olio	Waxstone
Tubing con packer di prod.			Gravissimo



BAGGIOVARA 1

Profondità finale perforazione: 1735,0 m MDRT
Profondità finale Schlumberger: 1734,0 m MDRT
Profondità finale verticale: 1735,0 m TVDRT

ANNOTAZIONI

1. LOGS ELETTRICI

Società utilizzata: SCHLUMBERGER
1° Operazione: (26.05.03)
(in foro 12" 1/4)
run 1: AT - MSFL - SLS - GR m 396,0 - 941,0 MERT
run 2: SHDT - GR m 396,0 - 942,0 MERT
2° Operazione: (04.06.03)
(in foro 8" 1/2)
run 1: AT - MSFL - SLS - GR m 936,0 - 1731,0 MDRT
run 2: LPS - ADS - INGS m 936,0 - 1733,0 MDRT
run 3: SHDT - GR m 936,0 - 1733,0 MDRT
run 4: VSP (N.43 stazioni) m 65,2 - 1725,0 MDRT
run 5: CBL - VDL - GR - CCL m 260,0 - 935,0 MDRT
(cag 9° 58')

2. PERFORAZIONE CASING

Nessuna

3. MANIFESTAZIONI

a) GAS
Durante la perforazione sono state registrate le seguenti manifestazioni:

Prof. (m)	Tot Gas (%)	Tipo	Peso fango (g/l)
664	2,4	DG	1150
924	1,56	DG	1270
1086	1,16	DG	1300
1089	0,7	DG	1400
1144	0,6	DG	1400
1153	0,85	DG	1400
1220	0,53	DG	1400
1347	0,7	TG	1480
1702	0,18	TG	1400

B) OLIO: nessuna
C) ACQUA: nessuna

4. ASSORBIMENTI

Fase 16" (Da m 0 - a m 405 MDRT)	mc assorbiti
operazioni	mc 148
Perforazione 16"	mc 30
Manovra	mc 30
Tubaggio 13" 3/8	mc 24
Totale cumulativo:	mc 202

5. CAROTE

a) Carote di fondo: nessuna
b) Carote di parete: nessuna

6. CARATTERISTICHE DEL FANGO

profondità (m)	tipo	densità (g/l)	viscosità (sec)	NuCl (g/l)
86	FW-GE	1030	29	0,7
124	FW-GE	1040	85	0,7
205	FW-GE	1080	71	0,7
315	FW-GE	1100	75	0,7
405	FW-GE	1150	66	0,8
405	FW-GE	1180	80	1,0
405	FW-GE	1180	65	1,6
608	FW-PO-GL	1190	68	1,4
822	FW-PO-GL	1230	70	2,1
945	FW-PO-GL	1270	76	2,8
1046	FW-PO-GL	1300	62	2,4
1214	FW-PO-GL	1400	60	3,5
1347	FW-PO-GL	1400	63	3,9
1423	FW-PO-GL	1400	64	3,9
1584	FW-PO-GL	1400	63	4,2
1735	FW-PO-GL	1400	72	4,2

7. PROVE DI STRATO

a) Foro scoperto: nessuna
b) Foro tubato: nessuna

8. MISURE DI VERTICALITÀ

Prof. misur. R/T (m)	trd (MSL (m))	inclinazione
410,0	344,8	0
940,0	874,8	0,25
1345,0	1279,8	0,75
1700,0	1634,8	0,75

9. STATO DEL POZZO

Esiguità chiusa: minorata per abbandono pozzo, con n. 4 tappi di cemento, alle seguenti profondità:

1° tappo	1735 - 1600 m
2° tappo	1250 - 1100 m
3° tappo	850 - 920 m
4° tappo	150 - 35 m