

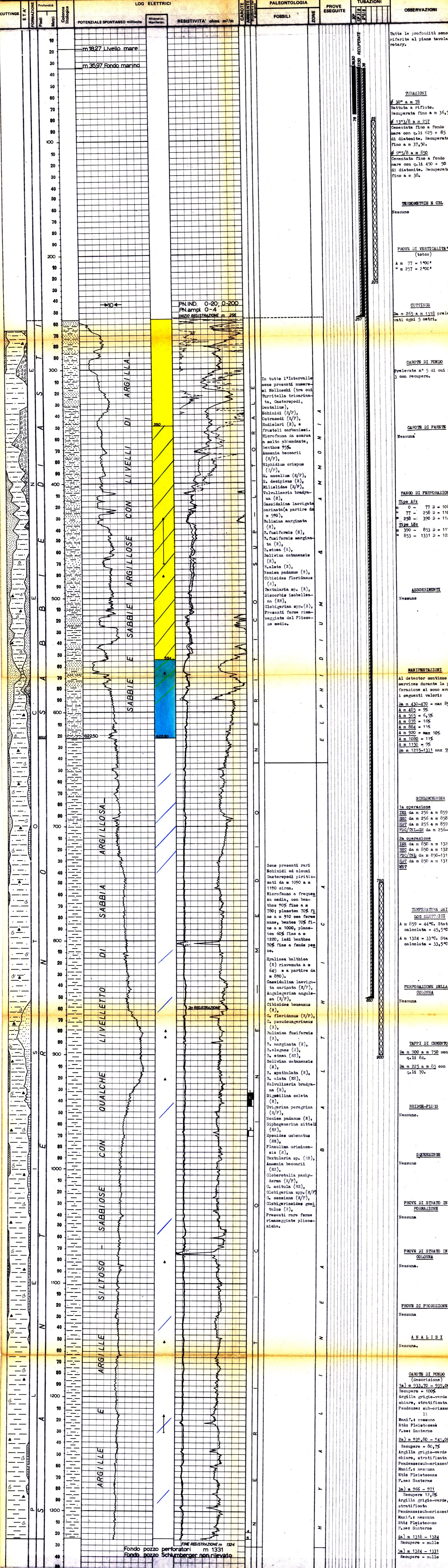
ROCCHE TERRIGENE Elementi di breccia Ciottoli Sabbia grossolana Sabbia fine Sabbia quarzosa Sabbia silicea Sabbia litica Sabbia sulfidatica Sabbia feldspatica Silt Argilla Marna	ROCCHE CARBONATICHE Calcare in generale Mudestone Wackestone Packstone Grainstone Boundstone Chalk Calcare dolomitico Dolomia calcarea Dolomia in generale Dolomia media e grossa (> 62 µ) Dolomia fine (< 62 µ)	ROCCHE IGNEE E METAMORFICHE Rocce intrusive Rocce effusive Rocce filoniane Rocce piroclastiche Rocce metamorfiche	STRUTTURE SEDIMENTARIE E DIAGENETICHE Stratificazione massiccia Stratificazione dicinamica Laminazioni selettive Stratificazione incrociata Stratificazione gradata Struttura nodulare Stromatoliti Disturbazioni Stratificazione disturbata Laminazioni convolute Rippled marks Fenestra di ossidazione Pressure solution Strutture gopate Birdways	MINERALIZZAZIONE Acqua dolce Acqua salmastra Acqua salata Tracce di gas Gas Tracce di olio Olio	MANIFESTAZIONI DURANTE LA PERFORAZIONE Tracce di gas Gas Tracce di olio Olio Bitume Acqua salata Acqua dolce Gas ed acqua salata Tracce di gas e di olio
--	---	---	--	---	--

PARTICELLE E FOSSILI
 Intracristalli angolati in generale
 Intracristalli arrotondati in generale
 Pallettoidi
 Ooliti
 Occhiali
 Macrofossili in generale
 Alghie
 Briozoi
 Coralli
 Crinoidi
 Lamellibranchi
 Rudite
 Macroforaminiferi
 Microfossili in generale
 Foraminiferi planctonici
 Foraminiferi bentonici
 Frammenti di fossili
 Rudite in frammenti
 Radici
 Spicole di Spugna
 Ostracodi

TIPI DI POROSITA'
 PK Porosità chalk
 PI Porosità intergranulare
 PV Porosità vuotolare
 PC Porosità interstiziale
 PF Porosità per fratture

SIMBOLI VARI
 JL Assorbimenti
 Pendenza di circolazione
 Carota di fondo con parte recuperata e perduta
 Carota di parete
 F.I.T.
 Contatto tettonico
 Discontinuità in generale
 Fratture
 Licioni

Impianto OIL-WELL E.3000 (Mr. JACK) Inizio perforazione: 20-6-1978
 Profondità totale m. 1331 Fine perforazione: 6-7-1978
 Impianto rilasciato il: 8-7-1978



ANNOTAZIONI
 Il pozzo Aurelia 1 è risultate sineramente sterile. I rari livelli porosi risultano chiaramente ad acqua salata.
 Il pozzo è stato abbondante previa chiusura misceraria mediante tappi di cemento e recupero delle colonne 1333/8 e 955/8 fino a fondo mare.