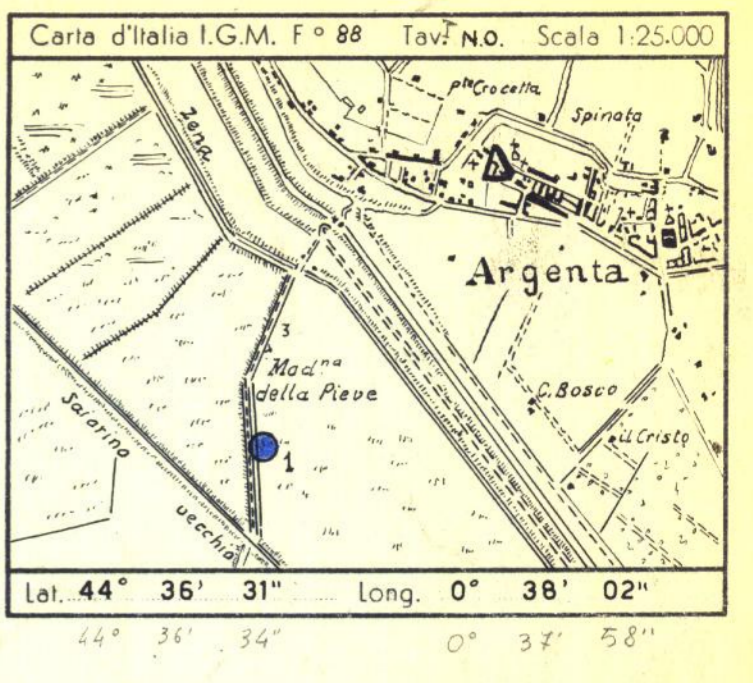
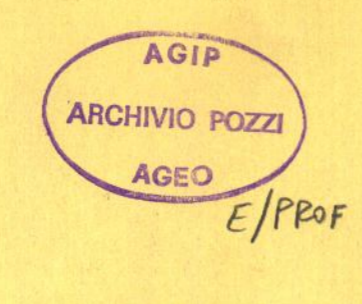


CANTIERE di ARGENTA

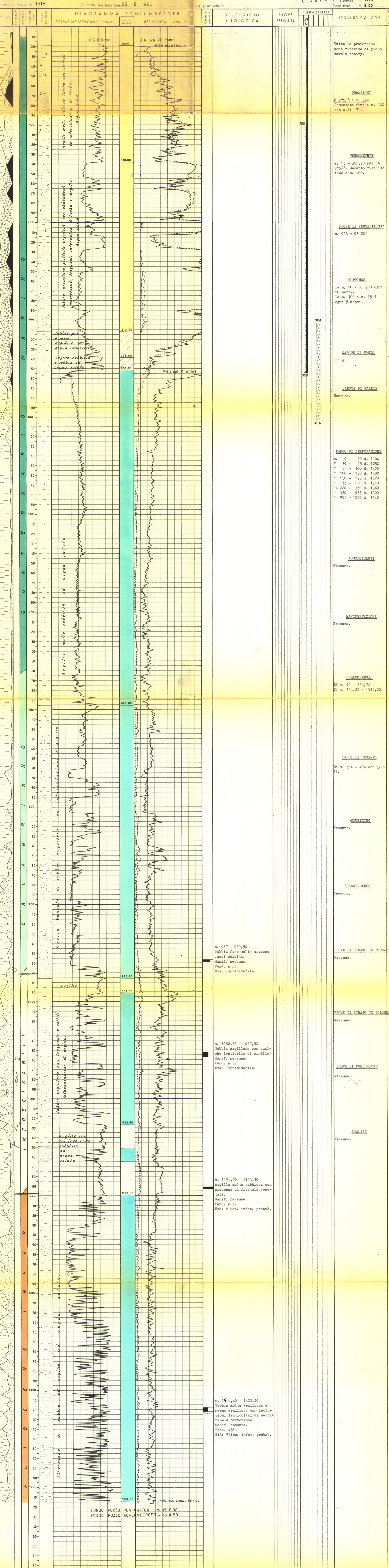


POZZO N. 1 1097

Impianto PORTABLE Inizio perforazione 6 - 8 - 1960 Intervallo in produzione STERILE

Profondità totale m. 1516 Ultima perforazione 23 - 8 - 1960

QUOTA s.l.m. Tavola Rotary m. 7.50
Prima flangia m. 2.93
Piano terra m. 3.00



ANNOTAZIONI

GEOLOGICHE
STRATIGRAFIA AGGIORNATA AL 31 - 8 - 1960
Del D. Dr. D. Tedeschi - A. De Francesco.

Il sondaggio Argenta 1 aveva come obiettivo la ricerca del Pliocene medio-superiore che nella zona a Sud di Argenta sembrava, dal rilievo sismico, presentare possibilità di accumulo in situazione di trappola stratigrafica.

Il pozzo è stato fermato alla profondità di m. 1516 dopo aver interessato per m. 316 circa le Alternanze di sabbia e argilla del Pliocene inferiore, risultate completamente acquifere. Al di sopra di queste, e precisamente fra m. 591 - 1125,80 e m. 1151,50 - 1165, sono presenti due complessi sabbiosi acquiferi, per i quali lo studio stratigrafico di dettaglio non ha potuto stabilire alcuna datazione.

MINERARIE
Il pozzo è risultato sterile: è stato perciò abbandonato previa chiusura mineraria con tappo di cemento.

TECNICHE