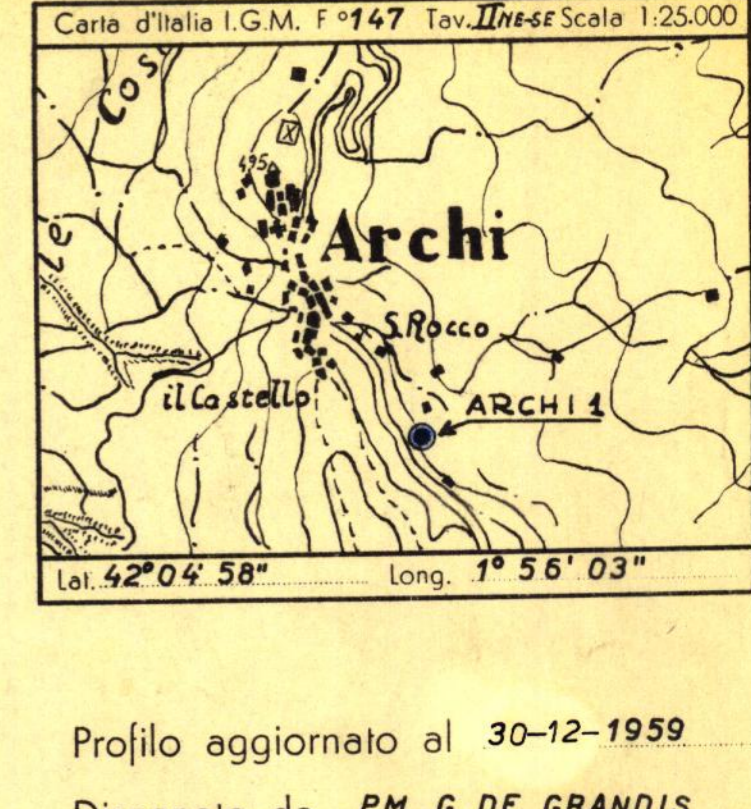


CANTIERE di ARCHI POZZO N° 1

ARCHIO POZZI AGEO



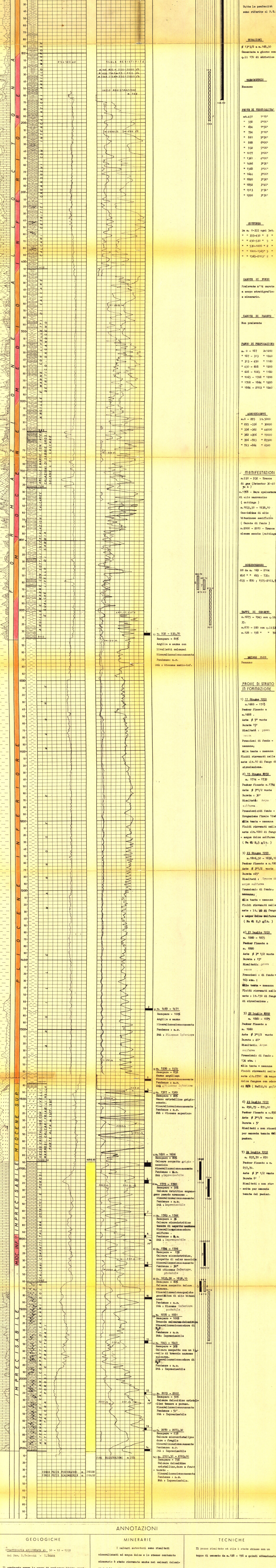
- Legend for geological symbols: Ghiaia, Conglomerato, Sabbia, Arenaria, Argilla sabbiosa, Argilla, Argillosi, Marne sabbiosa, Marne, Gesso, Solfo, Calcare marnoso, Calcare, Calcare (marino), Calcare con selce, Calcare dolomitico, Dolomia, Terreni fessurati.

- Legend for hydrological symbols: Acqua dolce, Acqua salata, Tracce di gas, Gas, Tracce di olio, Olio, Assorbimenti, Perdite circolari, Carote - parte recuperata, Pendenze, Carote di parete, Tracce di gas, Manifestazioni di gas, Tracce di olio, Manifestazioni di olio, Manifestazioni di acqua.

- Legend for well construction symbols: Tubi cementati, Tubi fessurati, Tubi forati con facile, Tubi presi del terreno, Tagli di cemento, Squeezing, Bridge Plug, Foro deviato, Prova di tester riuscita, Prova di tester non riuscita, Tubing con packer di produzione, Pistone.

Profilo aggiornato al 30-12-1959. Disegnato da P.M. G. DE GRANDIS. Compilato da P.M. G. DE GRANDIS. Visto dal geologo P.M. G. DE GRANDIS.

Impianto MASSARENTI R12A Inizio perforazione 11-4-1959 Intervallo in produzione STERILE QUOTA s.l.m. Tavolo Rotary n. 4520. Primo fango m. 4520. Piana terra m. 4600.



ANNOZZIONI. I calcari autoctoni sono risultati mineralizzati ad acqua dolce e nei calcari dolomitici della sottostante formazione di età imprecisabile. Per accertare la consistenza mineraria di un livello poroso a m. 855 - 859 sono state eseguite due prove di strato, che non sono riuscite per mancata tenuta del packer.

Il sondaggio aveva lo scopo di esplorare l'alto gravimetrico di Archi e accertare se esso corrispondeva ad un effettivo alto dei calcari autoctoni. Questi sono stati incontrati alla profondità di m. 1689,50 (q. 125,50) e cioè circa 200 metri più alti quelli incontrati al pozzo Sangro 1 (Permeo - SRIA a 5 Km W) confermando così l'ipotesi dell'effettivo alto della formazione calcarea autoctona.