

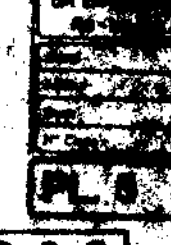


elf italiana s.p.a.

E/PROF

4696
B.M.

D.E.P.



ARAGOSTA MARE I

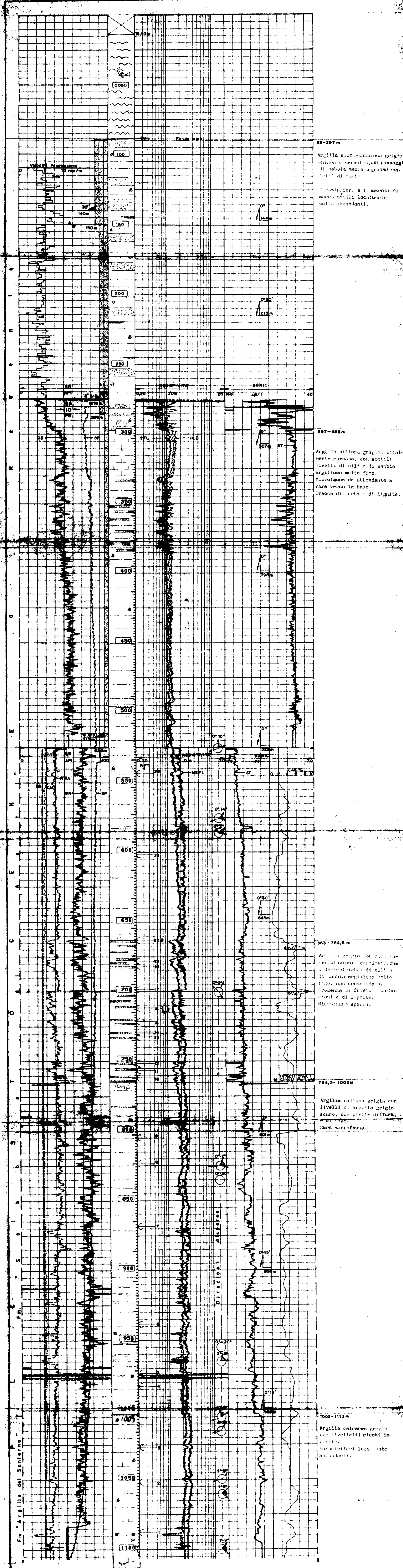
PERMESSO
B.R.166-LF
ARM I
TITOLARI OPERATORE
E1-ASIF-PX E.I.
(BR166-LF/1)

Paese - ITALIA
Regione OFF-SHORE ADRIATICO
Zona "B"

COORDINATE		Inizio CANTIERE	
SEOGRAFICHE	SAUSSUREA	20-5-84	
X = 14°00'07"0428E	X = 2.440.644,07	Inizio PERFORAZIONE	2-8-84
Y = 43°38'49"562N	Y = 4.683.290,40	Fine PERFORAZIONE	14-6-84
Z = -78,60m	Z = 0	Fine CANTIERE	10-6-84
Z1 = +13,40m			
Impianto : SAIPM SE (Drift-ship)		Fondo PERFORAZIONE	= 1113m
Partenza : Rosarno		Fondo SCHLUMBERGER	= 1107m
Arrivo : QUATERNARIO			

Risultati:
 - Debiti mineralogici di tipo Merom da un intervallo argillo-sabbioso, tra 685 e 764,5 m / 7,2 m, corrispondenti al top della anomalia di complessa ricchezza.
 - Traccianti situati in gsa dal log (SW 50%) - Gradiente scalfiero delle pressioni RPT.
 - Il pozzo è considerato sterile e abbandonato grazie alla natura minerale.

Scala: 1:1000



Natura	Run	Data	Profondità raggiunta		Scala
			m	ft	
DIL-GLS/SP-OR	1	8-8-84	525	276	1/1000-1/200
LDL-CNL/GR-C	1	" "	525	276	" "
HDT	1	" "	525	276	" "
LOG-NOFL-GL/SP-OR	2	14-6-84	1107	518	" "
LDL-CNL/NOL-C	2	" "	1107	518	" "
RPL/ML-GR-C	1	" "	1107	518	" "
SHDT	2	" "	1107	518	1/200-1/20
WSS	1	14-6-84	1107	518	12 Niveaux
RPT	1	" "	1087,2	543,8	22 Niveaux

Natura	Run	Parte del log utilizzato		Profondità raggiunta	Natura fango	Scala	Osservazioni
		da	a				
DIL-GLS/SP-OR	1	276	525	525	Gesso	10"1/4	
LOG-NOFL-GL/SP-OR	2	518	1107	1107	Da 11" Vs 44	8"1/2	

CAROTAGGI : Nessuno
 TESTS : Nessuno