

POZZO APRAMO 1

Al Alluvione ghiaie	Calcare marino
Ag Argille Clay	Calcare arenaceo calcarenite
Ag Argille shale	Calcare calcareo
Az Argille varicolori	Calcare dolomitico
Agm Argille marino	Dolomia calcarea
Ma Marna	Dolomia
Argilla e marna arenacee	Rocce intrusive
Ghiaia	Rocce piroclastiche
Conglomerato/Briccio	Rocce metamorfiche
Sb Sabbie	
Ar arenaria quarzarenite	
Cre calcare in genere	
Calcare micritico (mudstone)	

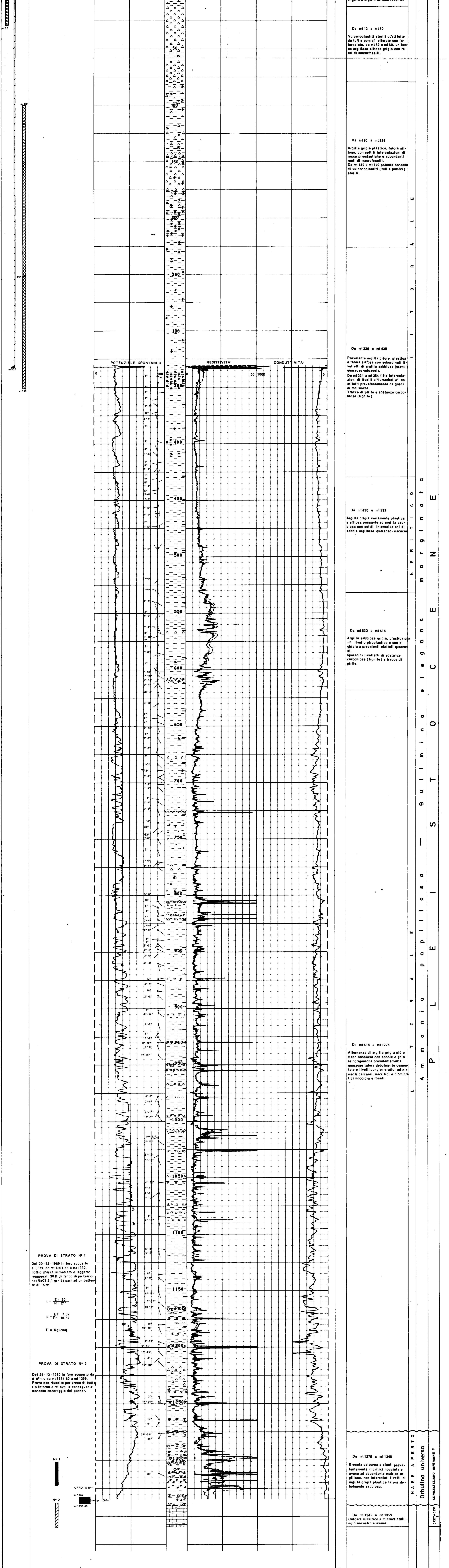
<ul style="list-style-type: none"> ○ Calce X Gesso Anidrite □ Giacomite ∨ Miche □ Pirite ▲ Salsina ■ Sostanze carbonose ○ Zolfo 	<p>Manifestazioni</p> <ul style="list-style-type: none"> ○ Acqua (Salinità in gr/l NaCl) ○ Tracce di gas acqua con gas ○ Tracce di gas e olio ○ Tracce di olio ○ Olio e gas ○ Olio ○ Bitume F. Fluorescenza primaria Fa Fluorescenza secondaria 	<ul style="list-style-type: none"> — Tubi cementati — Tubi forati con fucile — Tubo cemento — Scazzature — Bridge plug — Prova di tester riuscito — Prova di tester non riuscito — Teste sul tappo — Stralatte rest sul tappo — Pacche di produzione
---------------------------------------------------------------------------------------------------------------------------------------------------------------------------------------------------------------	-------------------------------------------------------------------------------------------------------------------------------------------------------------------------------------------------------------------------------------------------------------------------------------------------------------------------------------------------------------	------------------------------------------------------------------------------------------------------------------------------------------------------------------------------------------------------------------------------------------------------------------------------------------------------------------------------------------------------

Geologo	Disegnato da
Grati-Patrinieri	C. Cedrini
Data	Allegato al
Maggio 1981	

IMPIANTO NATINAL 80/B INIZIO PERFORAZIONE 10 Dicembre 1980 INTERVALLO IN PRODUZIONE Quota s.l.m. Tavola Rotary m 19
 PROFONDITÀ TOTALE m 1359 TERMINE PERFORAZIONE 23 Dicembre 1980 INIZIO PRODUZIONE Piano campagna m 14

Tubaggi Prove di strato e di produzione
 Tappi Carote
 Bridge Plug Packer di produzione

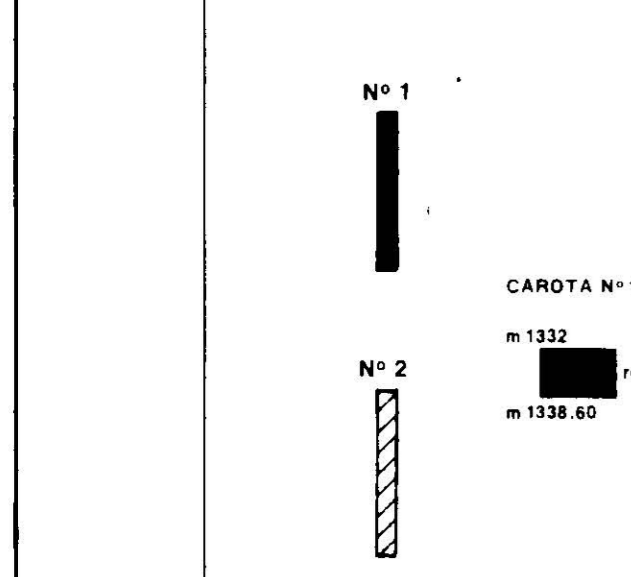
Carotaggio elettrico ISF



PROVA DI STRATO N° 1
 Del 20-12-1980 in foro scoperto da 8° 1/2 da mt 1301,55 a mt 1332. Sotto di aria immediata e leggero recuperati 30 lt di fango di perforazione (NaCl 2,1 gr/lt) pari ad un battente di 15 mt

$t = \frac{E \cdot 30}{R \cdot 21}$
 $E = 3,02$
 $R = 10,57$
 $P = \text{Kg/cm}^2$

PROVA DI STRATO N° 2
 Del 24-12-1980 in foro scoperto da 8° 1/2 da mt 1337,60 a mt 1359. Prova non riuscita per presa di battente intorno a mt 470 e conseguente mancato ancoraggio del packer.



Profondità totale m 1359

Descrizione Litologica	Ambiente	Blocco	Età
Da mt 0 a mt 12 Argilla e argilla siltosa recente.			
Da mt 12 a mt 226 Vulcanoclastiti sterili cfrati talora da tuffi e pomici alterate con intercalato, da mt 52 a mt 80, un banco argilloso siltoso grigio con resti di macrofossili.			
Da mt 226 a mt 430 Prevalente argilla grigia plastica e talora siltosa con subordinati livelli di argilla sabbiosa (granuli quarzoso-micacei). Da mt 334 a mt 354 fitte intercalazioni di livelli a "lumachella" costituiti prevalentemente da guai di molluschi. Tracce di pirite e sostanze carbonose (lignite).			
Da mt 430 a mt 532 Argilla grigia variamente plastica e siltosa passante ad argilla sabbiosa con sottili intercalazioni di sabbie argillose quarzoso-micacee.			
Da mt 532 a mt 618 Argilla sabbiosa grigia, plastica con un livello piroclastico e uno di ghiaia a prevalenti ciottoli quarzosi. Sporadici livelli di sostanze carbonose (lignite) e tracce di pirite.			
Da mt 618 a mt 1275 Alternanza di argilla grigia più o meno sabbiosa con sabbie e ghiaie poligoniche prevalentemente quarzose talora debolmente cementate e livelli conglomeratici ad elementi calcarei, micritici e bionterfici nocciolari e rosati.			
Da mt 1275 a mt 1345 Brecchia calcarea a ciasti prevalentemente micritici nocciolari e avana ad abbondante matrice argillosa, con intercalati livelli di argilla grigia plastica talora debolmente sabbiosa.			
Da mt 1340 a mt 1359 Calcare micritico e microcristallino biancastro e avana.			

MARE APERTO
 Orbulina universa
 SERENALIANO WERBROE ?
 CREPACCIO