

POZZO APPIGNANO 1/DIR TVD

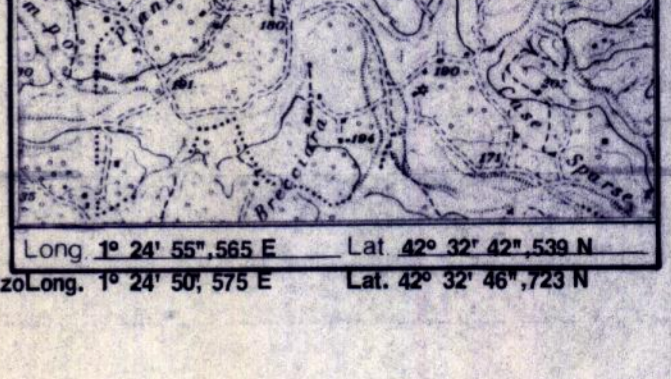
- Al: Alluvioni e ghiaie
- Aq: Argilla Clay
- Aj: Argilla shale
- A3: Argilla varcolata
- Agm: Argilla marnosa
- Ma: Marna
- Agm e marna arenaree
- Gh: Ghiaia
- Cg: Conglomerato/Breccia
- S: Sabbia
- A: arena quarzarenaria
- C: calcare in genere
- Ca: calcare micistico/impure
- Ca: Calcare marnoso
- Ca: Calcare estrinseco in genere
- Ca: Calcare arenaceo, calcarenoso
- Ca: Breccia calcarea
- Ca: Calcare dolomitico
- D: Dolomia
- R: Rocce intrusive
- P: Rocce pirosclastiche
- M: Rocce metamorfiche

- Ca: Calcare marnoso
- Ca: Calcare estrinseco in genere
- Ca: Calcare arenaceo, calcarenoso
- Ca: Breccia calcarea
- Ca: Calcare dolomitico
- D: Dolomia
- R: Rocce intrusive
- P: Rocce pirosclastiche
- M: Rocce metamorfiche

- Simboli vari**
- Contatto Tettonico
 - Trasgressione / Discordanza
 - Fratture
 - Carota di parete
 - Carota meccanica / Muespacher
 - Pendenza
 - Macrofossili
 - Microfossili

- Manifestazioni**
- Acque (Salinità in gr/l NaCl)
 - Tracce di gas, acqua con gas
 - Gas
 - Tracce di gas e olio
 - Tracce di olio
 - Olio e gas
 - Olio
 - Bitume
 - F1: Fluorescenza primaria
 - F2: Fluorescenza secondaria
 - Penetra totale di circolazione
 - Absorbimento
 - Ventosa

- Tubi cementati
- Tubi forati con fucile
- Tappi cementati
- Isolamento
- Brighe plus
- DTT
- DTT non rifilato
- Tappi sul labbro
- Stratificati nel sul labbro
- Packer di produzione

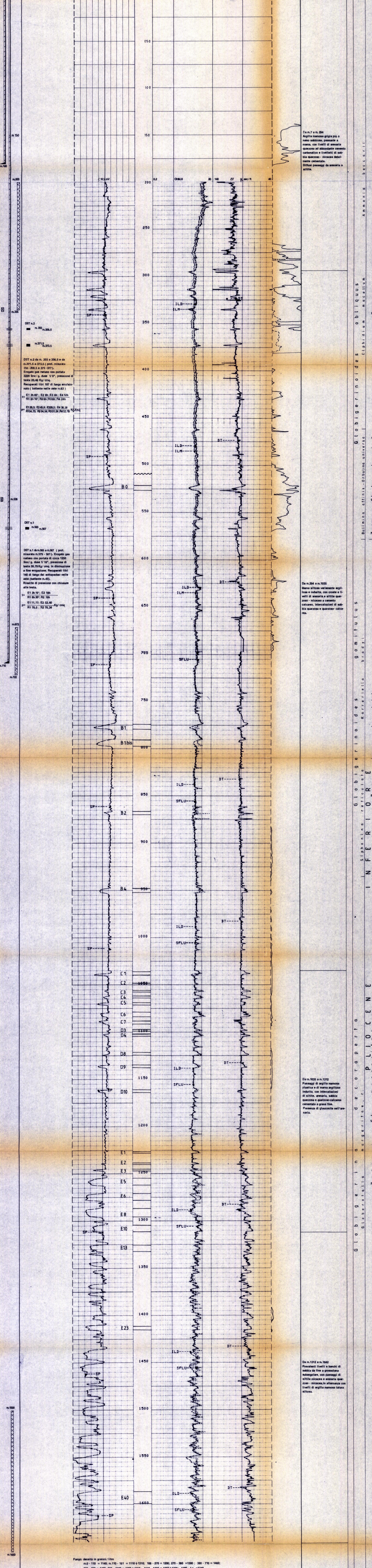


Geologia del sottosuolo	Disegnato da
Data	Allegato
Giugno 1991	

SCALA: 1:1000

IMPIANTO National 130	PERFORAZIONE INIZIO 29-4-91 FINE 29-9-91	ESITO MINERARIO Gas metano (bassa produttività)	Quota s.l.m. Tavola Rotary m 190 Piano campagna m 182,6
PROFONDITA' FINALE m. 1642 (1659 M.D.)	FINE OPERAZIONI 31-5-91	COMPLETAMENTO Chiuso minerariamente	

Carotaggio elettrico SP / Induzione / Sonic



DESCRIZIONE LITOLOGICA

Da m.7 a m.204
Argilla marnosa grigia più o meno sabbiosa, passante a marna, con livelli di arenaria quarzosa ed abbondante cemento carbonatico e livelli di sabbia quarzosa - micacea debolmente cementata. Diffusi passaggi da arenaria a siltite.

Da m.204 a m.1035
Marna siltitosa variamente argillosa e indurita, con croste e livelli di arenaria e siltite quarzosa - micacea a cemento calcareo, intercalazioni di sabbia quarzosa e micacea calcarea. Diffusi passaggi da arenaria a siltite.

Da m.1035 a m.1312
Passaggi di argilla marnosa sabbigliata, con passaggi di siltite micacea e arenaria sabbia quarzosa e quarzo-calcarea cementata a grana fine. Presenza di glauconite nell'arenaria.

Zona a GL. banoniensis?
Globigerinoides obliquus
Bullimina affinis-Orbulina universa
Elphidium macellum
Ammobaculites
Ammonia beccarii

Zona a GL. margaritacea
Globigerinoides gomitulus
Siphonotia reticulata
Karreriella bradyi

Zona a GL. margaritacea
Globigerinoides margaritacea
Globobulimina margaritacea