

AGIP ANGUILLA 1

AGIP OPERATORE: AGIP PIPERITE: 100.0001

Area ENI MARE

Scale: 1:1000

ROCCHE TERRESTRI, ROCCHE CARBONIFERE, ROCCHE LOMEE E RETANOFONE, STRUTTURE SEDIMENTARIE E DIAMETRIE, MINERALIZZAZIONE

INSTRUMENTAZIONE DURANTE LA

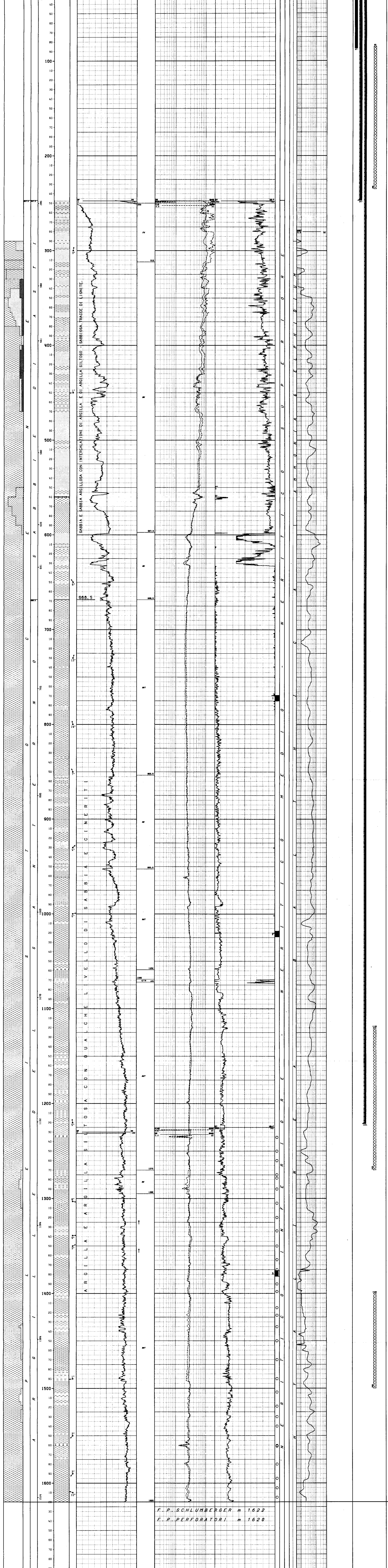
Inquinato: OILWELL E 3000-HR. JACK
Catturatore: READING BATES
Profondità: statica m. 1520.0

Inizio perforazione: 11-07-76
Fine perforazione: 24-07-76
Intervallo rilevato: 28-07-76

Inizio produzione: -
Fine produzione: -
Lit. in produzione: -

Stato: STERILE
Stato: TAPPATO E ABBANDONATO

Qualità: Tenda mare: 18.30
Qualità: Fiume fanga: 9.00
Qualità: Fondo mare: -15.50



NUMERO IMPIANTO: 1 NOME IMPIANTO: OILWELL E 3000-HR. JACK D.T.R.: 18.3 s.l.m.

NOTA: Tutte le profondità sono in metri e riferite al P.T.R. le pressioni sono in Kg/cmq, le temperature in gradi C, i tempi in ore.minuti.

TUBAZIONI

Fr.	Nr.	Tip.	Bottom	Diametro	Note
1	1	C	34.8	247.0	Scarpa 38-88/88 Recupera a rifluto. Recupera fino a m. 34
1	2	C	34.5	247.0	Scarpa 38-88/88 Recupera fino a m. 34.6

MISURE DI VERTICALITA'

Fr.	Prof.M.	Prof.V.	Str.	Dev.	Dir. Geop.
1	249.0	TT	2.88		
1	1263.0	TT	1.16		

CUTTINGS

Fr.	Nr.	Top	Bottom	Caso.	Tip.	Sr.	Fr.	Nr.	Top	Bottom	Caso.	Tip.	Sr.
1	286.0	1220.0	18.0	Levati			1	1328.0	1620.0	6.0	Levati		

CARTE DI FONDO

CARTE NR. 1 FONDO 1 DA 769.0 A 775.0 SCOPPO STRATIGRAFICO/MINER. REC. a 6.0-100.05

CARTE NR. 2 FONDO 1 DA 1816.0 A 1824.0 SCOPPO STRATIGRAFICO/MINER. REC. a 6.7-96.05

CARTE DI PARETE

Fr.	Nr.	C.	Prof.	Descrizione	Fr.	Nr.	C.	Prof.	Descrizione
1	1	1	1615.0	Argilla siltosa grigia verde	1	11	1	1498.0	Livellotti di sabbia e argilla
1	1	2	1616.0	Argilla siltosa grigia verde	1	12	1	1498.0	Livellotti di sabbia e argilla
1	1	3	1617.0	Argilla siltosa grigia verde	1	13	1	1498.0	Argilla siltosa grigia verde
1	1	4	1618.0	Argilla siltosa grigia verde	1	14	1	1498.0	Argilla e sabbia fine grigia
1	1	5	1619.0	Argilla siltosa grigia verde	1	15	1	1498.0	Sabbia fine grigia
1	1	6	1620.0	Argilla siltosa grigia verde	1	16	1	1498.0	Argilla siltosa grigia verde
1	1	7	1621.0	Argilla siltosa grigia verde	1	17	1	1398.0	Argilla siltosa grigia verde
1	1	8	1622.0	Argilla siltosa grigia verde	1	18	1	1398.0	Argilla siltosa grigia verde
1	1	9	1619.0	Argilla siltosa grigia verde	1	19	1	1376.0	Argilla siltosa grigia verde
1	1	10	1624.0	Argilla siltosa grigia verde	1	20	1	1376.0	Argilla siltosa grigia verde

FANCI DI PENNZIONAZIONE

Fr.	Top	Bottom	Tip.	Densita'	Cloruri	Olio	Fr.	Top	Bottom	Tip.	Densita'	Cloruri	Olio
1	33.0	260.0	AR	1180			1	1224.0	1376.0	LS	1280		
1	260.0	1224.0	AR	1180			1	1376.0	1620.0	LS	1228		

ASSONAMENTI: NESSUNO

MANIFESTAZIONI DI INTERESSE MINERARIO: NESSUNA

OPERAZIONI DI WELL LOGGING

Fr.	Nr.	D.	Code	R.	Top	Bottom	Data	Contrattista	Fr.	Nr.	D.	Code	R.	Top	Bottom	Data	Contrattista
1	1	1	BAC		247.0	1224.0	18/07/78	Schlumberger	1	1	1	BAC		247.0	1224.0	24/07/78	Schlumberger
1	1	2	DM		247.0	1224.0			1	2	2	DM		247.0	1224.0		
1	1	3	FDC		247.0	1224.0			1	3	3	FDC		247.0	1224.0		

RISULTATI LOSS DI PRODUZIONE: NESSUNO

TEMPERATURE DAL LOSS

Fr.	Nr.	D.	prof.M.	Prof.V.	T.Misur.	t.	Dt.	T.Calc.	Fr.	Nr.	D.	prof.M.	Prof.V.	T.Misur.	t.	Dt.	T.Calc.
1	1	3	1224.3		51.8	1.38	6.88	55.8	1	2	3	1621.3		49.6	1.38	16.45	62.8

YAPPI

Fr.	Nr.	TT	Top	Bottom	Scopo	Cl. C.m.	q.	Adattivi	q.	Frasto per...	Fino a	Note
1	1	1	DM	1488.0	1508.0	CHIUSURA MINERARIA	C				69.0	
1	2	2	DM	1128.0	1278.0	CHIUSURA MINERARIA	G				85.0	
1	3	3	DM	81.0	258.0	CHIUSURA MINERARIA	B				75.0	

SQUEZZING: NESSUNO

BRIDGE PLUGS: NESSUNO

PROVE DI STRATO: NESSUNA

PROVE DI PRODUZIONE: NESSUNA

WELL TESTS: NESSUNO

WIRELINE FORMATION TESTS: NESSUNO

STIMOLAZIONI/INIEZIONI: NESSUNA

ANALISI: NESSUNA

NOTE TECNICHE: NESSUNA

RISULTATI MINERARI

NR. 1 - FONDO DA 33.8 A 1620.0

Dall'esame del logs elettrici il pozzo e' risultato sterile.

RISULTATI GEOLOGICI

Il pozzo aveva per obiettivo l'esplorazione di livelli sabbiosi del Quaternario in corrispondenza di una isotettica trappe stratigrafica, creatasi in seguito ad un brusco spostamento della linea di spiaggia e conseguenti depositi di tipo deltaico. L'intervallo 1386-1398, indicato come tratto sede di possibile mineralizzazione e' risultato inoperabile. STRATIGRAFIA ACCORDATA AL 31/12/68 DA STICOL, JONDI E PETRIMONNA.