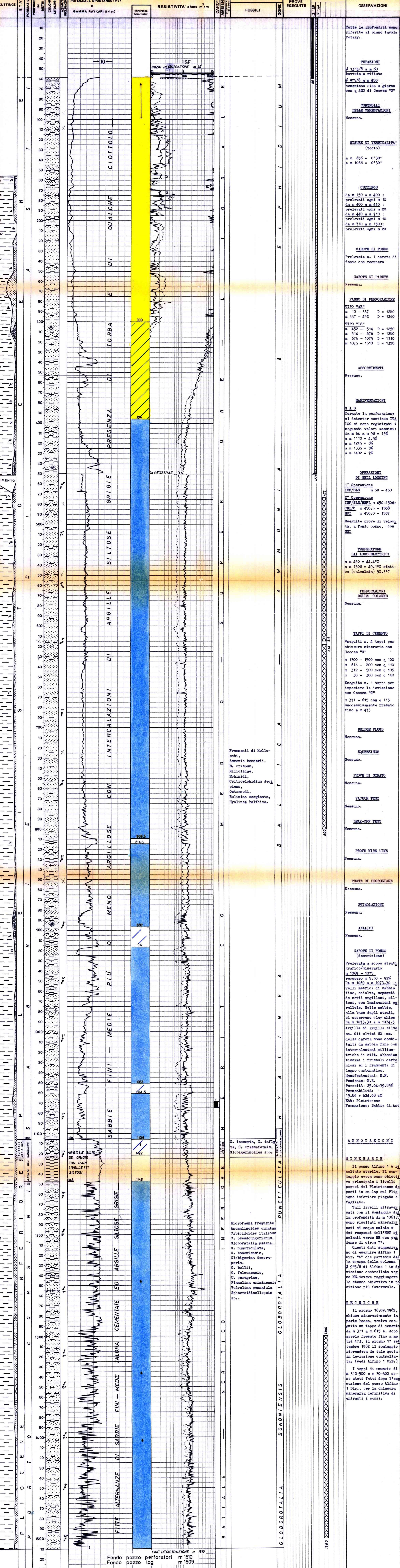


<b>ROCCHE TERRIGENE</b> Elementi di breccia Ciottoli Sabbia grossolana Sabbia fine Sabbia quarzosa Sabbia siltifica Sabbia litica Sabbia subfelpatica Sabbia felpatica Silt Argilla Marna	<b>ROCCHE CARBONATICHE</b> Calcare in generale Muddstone Wackestone Packstone Grainstone Boundstone Chalk Calcare dolomitico Dolomia calcarea Dolomia in generale Dolomia media e grossa (> 62 µ) Dolomia fine (< 62 µ)	<b>ROCCHE IGNEE E METAMORFICHE</b> Rocce intrusive Rocce effusive Rocce filoniane Rocce piroclastiche Rocce metamorfiche	<b>STRUTTURE SEDIMENTARIE E DIAGENETICHE</b> Stratificazione massiccia Stratificazione decimetrica Laminazioni parallele Stratificazione incrociata Stratificazione gradata Strutture nodulari Stramazzoli Bioturbazioni Stratificazione disturbata Laminazioni contorte Ripple marks Fessure di desiccazione Pressure solution Strutture geopore Birdways	<b>MINERALIZZAZIONE</b> Acqua dolce Acqua salmastra Acqua salata Tracce di gas Gas Anidride carbonica Tracce di olio Olio
<b>CEMENTI</b> Cemento in generale Cemento siliceo Cemento carbonatico Cemento calcitico Cemento dolomitico Cemento solfitico Cemento ferruginoso Cemento sideritico	<b>ALTRE ROCCE</b> Gesso o anidrite Sali di Na, K, Mg Carbonate in generale Salce Rocce ferruginose	<b>PARTICELLE E FOSSILI</b> Intracclasti angolari in generale Intracclasti arrotondati in generale Pellettioidi Doliti Oncoliti Macrofosili in generale Algae Briozoi Coralli Crinoidi Lamellibranchi Rudiste Macroforaminiferi Microfosili in generale Foraminiferi planctonici Foraminiferi bentonici Frammenti di fossili Rudiste in frammenti Radiolari Spicole di Spugna Ostracodi	<b>TIPICI DI POROSITA'</b> PK Porosità chalk PI Porosità intergranulare PV Porosità vucellulare PC Porosità intercrastallina PF Porosità per fratture	<b>MANIFESTAZIONI DURANTE LA PERFORAZIONE</b> Tracce di gas Gas Acido solfidrico Anidride carbonica Tracce di olio Olio Bitume Acqua salata Acqua dolce Gas ed acqua salata Tracce di gas e di olio

Impianto NATIONAL 80 UE Foritalia  
 Centralista FORITALIA  
 Profondità totale m. 1510  
 Inizio perforazione: 2-9-1982  
 Fine perforazione: 12-9-1982  
 Innesca rilasciata il 17-9-1982  
 Intervalli in produzione  
 Stato: ABBANDONATO  
 Esito del pozzo: STERILE  
 Stato: ABBANDONATO  
 Rivelato rotary: 9,7  
 Primo fango: 18,72  
 Primo campione: 2,00  
 Fondo mare: 770



FINE REGISTRAZIONE m 1510  
 Fondo pozzo perforatori m 1509  
 Fondo pozzo log m 1510