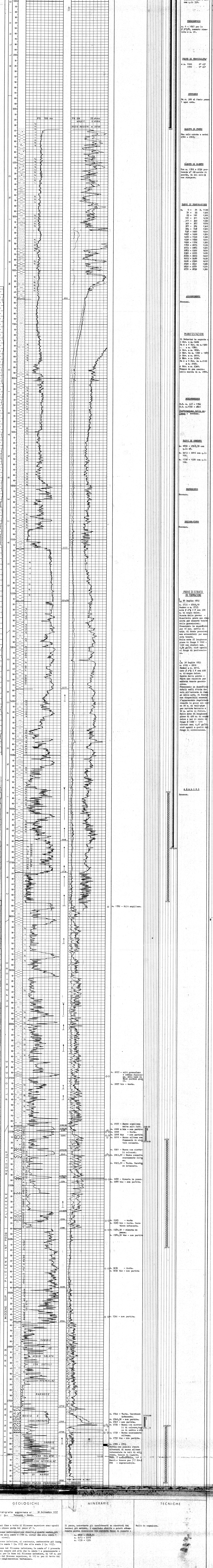


Profilo aggiornato al 14-5-1958 dal Dott. L. PROSDOCIMO. Compilato da G. G. G. Geologo di cantiere, P.M. A. SCHEMA. Visto dal Dr. BRUNO A. PROSDOCIMO. Disegnato da U. LANZAR.

Impianto NATIONAL 75 Inizio perforazione 23-5-1953 Intervallo in produzione STERILE QUOTA s.l.m. 2850,00 Ultima perforazione 13-7-1953 Inizio produzione

DIAGRAMMA SCHLUMBERGER DESCRIZIONE PROVE TUBAZIONI OSSERVAZIONI



Tutte le profondità sono riferite al Piano Topografico.
PROVA DI PERFORAZIONE
n. 0 - 51 D. 1120
n. 51 - 95 1300
n. 95 - 161 1450
n. 161 - 311 1450
n. 311 - 342 1350
n. 342 - 387 1200
n. 387 - 584 1340
n. 584 - 838 1300
n. 838 - 1027 1440
n. 1027 - 1400 1380
n. 1400 - 1530 1360
n. 1530 - 1620 1400
n. 1620 - 1786 1380
n. 1786 - 2073 1330
n. 2073 - 2083 1350
n. 2083 - 2322 1400
n. 2322 - 2355 1420
n. 2355 - 2403 1440
n. 2403 - 2460 1420
n. 2460 - 2520 1410
n. 2520 - 2631 1380
n. 2631 - 2771 1370
n. 2771 - 2850 1360
ASORBIMENTI
Nessuno.
MANIFESTAZIONI
Il Detector ha segnato:
3 Dav. a m. 1400
n. 4 a 5 Dav. da m. 1500
a m. 1780.
4 Dav. a m. 1850.
4 Dav. da m. 1900 a 1995
4 Dav. a m. 2010.
4 Dav. a m. 2050.
n. 4 a 5 Dav. da m. 2100
a m. 2140.
4 Dav. a m. 2340.
Presso di gas ossigeno nella carota di m. 2750.
SOTTOSUOLO
R.S. m. 337 - 1786
R.S. m. 1750 - 2861
Perforazione della colonna nessuna.
PROVE DI CEMENTO
n. 2250 - 2749,10 con q.11 48.
n. 2413 - 2216 con q.11 102.
n. 1770 - 1570 con q.11 104.
CORROSIONE
Nessuna.
BORTO-PUNTO
Nessuno.
PROVE DI STRATO IN FORMAZIONE
1a 20 luglio 1953
n. 2735 - 2749,10
Prova n. 2735
Auto 4 1/2 I F con 300 m. di acqua dolce.
Durata della prova - Risultati: prova non riuscita per mancata tenuta della guarnizione.
Pressioni in superficie per 10 min. di scoppio di aria. Al fondo pressioni non attendibili per mancata tenuta.
Nella parte di lunghezza piena di fango D 1000 - 1300 con cloruri max. 2,26 gr/lit. cioè uguali al fango di perforazione.
2a 30 luglio 1953
n. 2750 - 2763,10
Prova n. 2750
Auto 4 1/2 I F con 400 m. di acqua dolce.
Durata della prova - Prova non riuscita per mancata tenuta guarnizione.
Pressioni in superficie deboli, d'acqua dolce, venti all'entrata di fango nella parte. Di fondo non disponibili essendo l'apparecchio registratore rimasto in posto con circa 20 m. di still-pipe per cattura batteria a 90 m. sotto il filtro.
Nella parte di lunghezza piena di fango D 1000 - 1310 con cloruri max. 4,67 gr/lit. cioè uguali a quelli del fango di circolazione.
ANALISI
Nessuna.
n. 1782 - 811 argilliosa.
n. 2097 - silt grossolano e sabbia finissima. Alle lami di Wood puntini gialli.
n. 2097 bis - vuota.
n. 2197 - Massa argillosa molto siltifera.
n. 2200 a bis - non partita.
n. 2205 - vuota.
n. 2210 - Massa siltosa con frammenti di ciottoli calcarei.
n. 2241 - Massa con ciottoli calcarei.
n. 2243,50 - Massa compatta sovraccaricata siltifera.
n. 2245,50 - Vuota. Carotaggio intaccato.
n. 2288 - Rimasta in posto.
n. 2288 bis - non partita.
n. 2365 - vuota.
n. 2365 bis - vuota. Carotiere intaccato.
n. 2380,50 - rimasta in posto.
n. 2385,50 bis - non partita.
n. 2454 - vuota.
n. 2454 bis - non partita.
n. 2544 - non partita.
n. 2744 - Vuota. Carotiere intaccato.
n. 2746,50 - non partita.
n. 2747 - non partita.
n. 2754 - Massa con ciottoli di calcare, tracce di sabbia e silt.
n. 2759 - Massa sovraccaricata siltosa.
n. 2759 bis - non partita.
n. 2780 - 2783
Sabbia con piccoli strati alternati di sabbia all'ossidazione da valli di silt argine, tracce di lignite.
Ved. F. endrofilite, 10°, 11°, Manif. tracce gas (17 Div.) Silt: impregnabile.
n. 2780 bis - vuota.
n. 2784 bis - non partita.