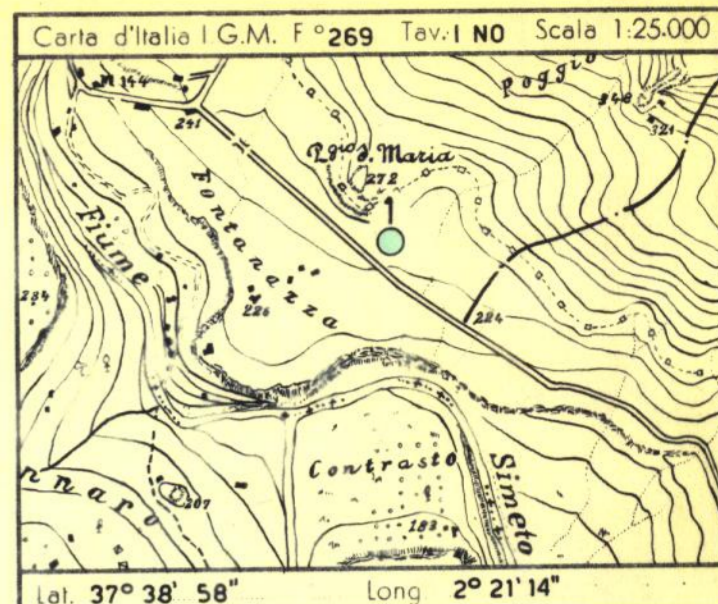


CANTIERE di **ADRANO**

E/PROF

POZZO N° 1



	Ghiaia		Basalti		Acqua dolce		Carote parte recuperata		Tubi cementati
	Conglomerato		Tufi		Acqua salata		Pendenze		Tubi finestra
	Sabbia		Argilla sabbiosa		Tracce di gas		Carote di parte		Tubi forati con fusile
	Arenaria		Argilla		Gas		Tracce di gas		Tubi pressati del terreno
	Argilloscisti		Marna sabbiosa		Olio		Manifestazioni di gas		Tappi di cemento
	Marna		Gesso		Intervallo esaurito		Tracce di olio		Squeezing
	Gesso		Solfo		Assorbimenti		Manifestazioni di olio		Bridge Plug
	Calcare marnoso		Terreni fessurati		Perdite circolari		Manifestazioni di acqua		Foro deviato
	Calcare		Perdite circolari		Manifestazioni di acqua		Prova di tester riuscita		Prova di tester non riuscita
	Calcare fratturato		Perdite circolari		Manifestazioni di acqua		Tubing con packer di produzione		Pompa
	Calcare con selce								
	Calcare dolomitico								
	Dolomia								

Profilo aggiornato al 11-9-1962

dai p.m. L. MOSCA - F. SOZZI

Compilato da *F. Sozzi*

Geologo di cantiere **F. SOZZI**

Visto da *Luigi Donighi*

Impianto **IDECO PIGNONE S 7/1** Inizio perforazione **26-2-1962** Intervallo in produzione **STERILE** Tavola Rotary m. 239,00
 Profondità totale m. **2962** Ultima perforazione **19-7-1962** Inizio produzione QUOTA s.l.m. Prima flangia m. 232,60 Piano terra m. 234,00

CUTTINGS	Formazioni	Spirali grafite	Profondità metri	Profilo litologico	DIAGRAMMA SCHLUMBERGER		DESCRIZIONE LITOLOGICA	PROVE ESEGUITE	TUBAZIONI	OSSERVAZIONI
					POTENZIALE SPONTANEO millivolt.	RESISTIVITÀ ohm m.				
			0-10	ARGILLA-SABBIA						<p>NOTA tutte le profondità sono riferite al P.T.R.</p> <p>TUBAZIONI Ø 13 3/8 a m. 309 cementata a giorno con q.li 259. Ø 9 5/8 a m. 1805 Collare DV a m. 1225. Cementata (1° stadio) da m. 1805 a m. 1260 con q.li 133 di cemento + q.li 37 di farina fossile. Cementata (2° stadio) da m. 1225 a m. 457 con q.li 167 di cemento + q.li 35 di farina fossile. (Recuperata per m. 312) Ø 7" a m. 2400 Testa liner a m. 1744. Cementata fino a m. 1895 con q.li 186.</p> <p>TERMOMETRIE Ø 9 5/8 da m. 15 a m. 1796. Max risalita cemento: 1° stadio a m. 1260; 2° stadio a m. 457. Ø 7" da m. 1000 a m. 2183. Max risalita cemento a m. 1895.</p> <p>PROVE DI VERTICALITA' m. 311 = 8° 00' m. 553 = 6° 40' m. 623 = 6° 20' m. 750 = 8° 00' m. 817 = 6° 40' m. 835 = 6° 00' m. 892 = 5° 20' m. 938 = 5° 40' m. 986 = 6° 30' m. 1036 = 8° 00' m. 1068 = 7° 00' m. 1109 = 8° 00' m. 1120 = 8° 20' m. 1139 = 8° 00' m. 1166 = 7° 20' m. 1192 = 7° 10' m. 1260 = 7° 50' m. 1275 = 8° 00' m. 1285 = 8° 00' m. 1321 = 8° 00' m. 1341 = 8° 00' m. 1360 = 7° 40' m. 1379 = 8° 00' m. 1415 = 7° 00' m. 1455 = 6° 00' m. 1497 = 6° 00' m. 1560 = 2° 00' m. 1614 = 6° 00' m. 1670 = 4° 40' m. 1699 = 5° 20' m. 1758 = 7° 40' m. 1882 = 7° 00' m. 1948 = 8° 00' m. 1979 = 8° 00' m. 2005 = 8° 30' m. 2069 = 8° 00' m. 2101 = 8° 30' m. 2124 = 8° 00' m. 2144 = 8° 10' m. 2172 = 8° 00' m. 2252 = 6° 40' m. 2350 = 5° 10' m. 2386 = 5° 00' m. 2656 = 7° 40' m. 2723 = 8° 30' m. 2797 = 11° 00'</p>
			10-20	BASALTO						
			20-25	ARENARIA QUARZITICA FRIABILE						
			25-30							
			30-42							
			42-50							
			50-60							
			60-70							
			70-80							
			80-90							
			90-100							
			100-110							
			110-120							
			120-130							
			130-140							
			140-150							
			150-160							
			160-170							
			170-180							
			180-190							
			190-200							
			200-210							
			210-220							
			220-230							
			230-240							
			240-250							
			250-260							
			260-270							
			270-280							
			280-290							
			290-300							
			300-310							
			310-320							
			320-330							
			330-340							
			340-350							
			350-360							
			360-370							
			370-380							
			380-390							
			390-400							
			400-410							
			410-420							
			420-430							
			430-440							
			440-450							
			450-460							
			460-470							
			470-480							
			480-490							
			490-500							
			500-510							
			510-520							
			520-530							
			530-540							
			540-550							
			550-560							
			560-570							
			570-580							
			580-590							
			590-600							
			600-610							
			610-620							
			620-630							
			630-640							
			640-650							
			650-660							
			660-670							
			670-680							
			680-690							
			690-700							
			700-710							
			710-720							
			720-730							
			730-740							
			740-750							
			750-760							
			760-770							
			770-780							
			780-790							
			790-800							
			800-810							
			810-820							
			820-830							
			830-840							
			840-850							
			850-860							
			860-870							
			870-880							
			880-890							
			890-900							
			900-910							
			910-920							
			920-930							
			930-940							
			940-950							
			950-960							
			960-970							
			970-980							
			980-990							
			990-1000							

MI 170 Febbraio 1962